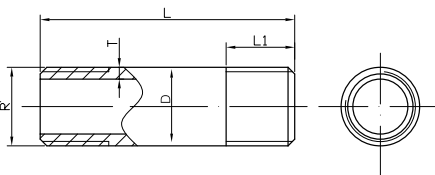


gebonipple

**KRÓCCE STALOWE GWINTOWANE
W WERSJI OCYNKOWANEJ I CZARNEJ**



KRÓCIEC STALOWY GWINTOWANY DWUSTRONNIE, W WERSJI OCYNKOWANEJ I CZARNEJ



PARAMETRY: zgodnie z normą DIN EN 10241

MATERIAŁ: rura stalowa zgodnie z DIN EN 10255

GWINTY: wykonane według ISO 7/1

ROZMIARY: od 3/8" do 4"

Rozmiar (R) gwint		Ocynkowane - nr kat.	Czarne - nr kat.	Wymiar [mm]			
x (L) długość		Króćce gwintowane	Króćce gwintowane	D	T	L	L1
3/8"	x 50 mm	70.050.03V *	70.050.03S *	17,2	2,3	50	12,0
3/8"	x 60 mm	70.060.03V *	70.060.03S *	17,2	2,3	60	12,0
3/8"	x 70 mm	70.070.03V *		17,2	2,3	70	12,0
3/8"	x 80 mm	70.080.03V *	70.080.03S *	17,2	2,3	80	12,0
3/8"	x 100 mm	70.100.03V *	70.100.03S *	17,2	2,3	100	12,0
3/8"	x 120 mm	70.120.03V *	70.120.03S *	17,2	2,3	120	12,0
3/8"	x 150 mm	70.150.03V *	70.150.03S *	17,2	2,3	150	12,0
3/8"	x 200 mm	70.200.03V *	70.200.03S *	17,2	2,3	200	12,0
3/8"	x 250 mm	70.250.03V *	70.250.03S *	17,2	2,3	250	12,0
3/8"	x 300 mm	70.300.03V *	70.300.03S *	17,2	2,3	300	12,0
3/8"	x 500 mm	70.500.03V *	70.500.03S *	17,2	2,3	500	12,0
3/8"	x 1000 mm	70.1000.03V *		17,2	2,3	1000	12,0
3/8"	x 1500 mm	70.1500.03V *		17,2	2,3	1500	12,0
3/8"	x 2000 mm	70.2000.03V *		17,2	2,3	2000	12,0
1/2"	x 30 mm	70.030.04V *		21,3	2,6	30	15,0
1/2"	x 40 mm	70.040.04V *	70.040.04S *	21,3	2,6	40	15,0
1/2"	x 50 mm	70.050.04V *	70.050.04S *	21,3	2,6	50	15,0
1/2"	x 60 mm	70.060.04V *	70.060.04S *	21,3	2,6	60	15,0
1/2"	x 70 mm	70.070.04V *		21,3	2,6	70	15,0
1/2"	x 80 mm	70.080.04V *	70.080.04S *	21,3	2,6	80	15,0
1/2"	x 100 mm	70.100.04V *	70.100.04S *	21,3	2,6	100	15,0
1/2"	x 120 mm	70.120.04V *	70.120.04S *	21,3	2,6	120	15,0
1/2"	x 150 mm	70.150.04V *	70.150.04S *	21,3	2,6	150	15,0
1/2"	x 200 mm	70.200.04V *	70.200.04S *	21,3	2,6	200	15,0
1/2"	x 250 mm	70.250.04V *	70.250.04S *	21,3	2,6	250	15,0
1/2"	x 300 mm	70.300.04V *	70.300.04S *	21,3	2,6	300	15,0
1/2"	x 400 mm	70.400.04V *	70.400.04S *	21,3	2,6	400	15,0
1/2"	x 500 mm	70.500.04V *	70.500.04S *	21,3	2,6	500	15,0
1/2"	x 1000 mm	70.1000.04V *	70.1000.04S *	21,3	2,6	1000	15,0
1/2"	x 1500 mm	70.1500.04V *		21,3	2,6	1500	15,0
1/2"	x 2000 mm	70.2000.04V *	70.2000.04S *	21,3	2,6	2000	15,0
3/4"	x 40 mm	70.040.05V *	70.040.05S *	26,9	2,6	40	15,0
3/4"	x 50 mm	70.050.05V *	70.050.05S *	26,9	2,6	50	15,0
3/4"	x 60 mm	70.060.05V *	70.060.05S *	26,9	2,6	60	15,0
3/4"	x 70 mm	70.070.05V *		26,9	2,6	70	15,0
3/4"	x 80 mm	70.080.05V *	70.080.05S *	26,9	2,6	80	15,0
3/4"	x 100 mm	70.100.05V *	70.100.05S *	26,9	2,6	100	15,0
3/4"	x 120 mm	70.120.05V *	70.120.05S *	26,9	2,6	120	15,0
3/4"	x 150 mm	70.150.05V *	70.150.05S *	26,9	2,6	150	15,0
3/4"	x 200 mm	70.200.05V *	70.200.05S *	26,9	2,6	200	15,0
3/4"	x 250 mm	70.250.05V *	70.250.05S *	26,9	2,6	250	15,0
3/4"	x 300 mm	70.300.05V *	70.300.05S *	26,9	2,6	300	15,0
3/4"	x 400 mm	70.400.05V *	70.400.05S *	26,9	2,6	400	15,0
3/4"	x 500 mm	70.500.05V *	70.500.05S *	26,9	2,6	500	15,0
3/4"	x 1000 mm	70.1000.05V *	70.1000.05S *	26,9	2,6	1000	15,0
3/4"	x 1500 mm	70.1500.05V *	70.1500.05S *	26,9	2,6	1500	15,0
3/4"	x 2000 mm	70.2000.05V *	70.2000.05S *	26,9	2,6	2000	15,0

* tylko pod zamówienie



Rozmiar (R) gwint			Ocynkowane - nr kat.	Czarne - nr kat.	Wymiar [mm]			
x (L) długość			Krócce gwintowane	Krócce gwintowane	D	T	L	L1
1"	x	40 mm	70.040.06V *	70.040.06S *	33,7	3,2	40	17,0
1"	x	50 mm	70.050.06V	70.050.06S *	33,7	3,2	50	17,0
1"	x	60 mm	70.060.06V	70.060.06S	33,7	3,2	60	17,0
1"	x	70 mm	70.070.06V *		33,7	3,2	70	17,0
1"	x	80 mm	70.080.06V	70.080.06S *	33,7	3,2	80	17,0
1"	x	100 mm	70.100.06V *	70.100.06S	33,7	3,2	100	17,0
1"	x	110 mm	70.110.06V		33,7	3,2	100	17,0
1"	x	120 mm	70.120.06V	70.120.06S *	33,7	3,2	120	17,0
1"	x	150 mm	70.150.06V	70.150.06S	33,7	3,2	150	17,0
1"	x	200 mm	70.200.06V	70.200.06S	33,7	3,2	200	17,0
1"	x	250 mm	70.250.06V	70.250.06S	33,7	3,2	250	17,0
1"	x	300 mm	70.300.06V	70.300.06S	33,7	3,2	300	17,0
1"	x	400 mm	70.400.06V	70.400.06S	33,7	3,2	400	17,0
1"	x	500 mm	70.500.06V *	70.500.06S	33,7	3,2	500	17,0
1"	x	600 mm	70.600.06V		33,7	3,2	600	17,0
1"	x	1000 mm	70.1000.06V	70.1000.06S	33,7	3,2	1000	17,0
1"	x	1500 mm	70.1500.06V		33,7	3,2	1500	17,0
1"	x	2000 mm	70.2000.06V *	70.2000.06S	33,7	3,2	2000	17,0
1 1/4"	x	50 mm	70.050.07V *	70.050.07S *	42,4	3,2	50	20,0
1 1/4"	x	60 mm	70.060.07V	70.060.07S	42,4	3,2	60	20,0
1 1/4"	x	70 mm	70.070.07V *		42,4	3,2	70	20,0
1 1/4"	x	80 mm	70.080.07V	70.080.07S *	42,4	3,2	80	20,0
1 1/4"	x	100 mm	70.100.07V	70.100.07S *	42,4	3,2	100	20,0
1 1/4"	x	120 mm	70.120.07V	70.120.07S *	42,4	3,2	120	20,0
1 1/4"	x	150 mm	70.150.07V	70.150.07S *	42,4	3,2	150	20,0
1 1/4"	x	200 mm	70.200.07V	70.200.07S *	42,4	3,2	200	20,0
1 1/4"	x	250 mm	70.250.07V	70.250.07S *	42,4	3,2	250	20,0
1 1/4"	x	300 mm	70.300.07V	70.300.07S *	42,4	3,2	300	20,0
1 1/4"	x	400 mm	70.400.07V	70.400.07S *	42,4	3,2	400	20,0
1 1/4"	x	500 mm	70.500.07V	70.500.07S *	42,4	3,2	500	20,0
1 1/4"	x	1000 mm	70.1000.07V	70.1000.07S *	42,4	3,2	1000	20,0
1 1/4"	x	2000 mm	70.2000.07V *		42,4	3,2	2000	20,0
1 1/2"	x	50 mm	70.050.08V *	70.050.08S *	48,3	3,2	50	20,0
1 1/2"	x	60 mm	70.060.08V	70.060.08S	48,3	3,2	60	20,0
1 1/2"	x	80 mm	70.080.08V *	70.080.08S *	48,3	3,2	80	20,0
1 1/2"	x	100 mm	70.100.08V	70.100.08S	48,3	3,2	100	20,0
1 1/2"	x	120 mm	70.120.08V	70.120.08S *	48,3	3,2	120	20,0
1 1/2"	x	150 mm	70.150.08V	70.150.08S	48,3	3,2	150	20,0
1 1/2"	x	200 mm	70.200.08V	70.200.08S	48,3	3,2	200	20,0
1 1/2"	x	250 mm	70.250.08V	70.250.08S *	48,3	3,2	250	20,0
1 1/2"	x	300 mm	70.300.08V	70.300.08S *	48,3	3,2	300	20,0
1 1/2"	x	400 mm	70.400.08V	70.400.08S *	48,3	3,2	400	20,0
1 1/2"	x	500 mm	70.500.08V	70.500.08S *	48,3	3,2	500	20,0
1 1/2"	x	1000 mm	70.1000.08V	70.1000.08S *	48,3	3,2	1000	20,0
2"	x	50 mm	70.050.09V *	70.050.09S *	60,3	3,6	50	23,0
2"	x	60 mm	70.060.09V	70.060.09S	60,3	3,6	60	23,0
2"	x	80 mm	70.080.09V *	70.080.09S *	60,3	3,6	80	23,0
2"	x	100 mm	70.100.09V	70.100.09S	60,3	3,6	100	23,0
2"	x	120 mm	70.120.09V	70.120.09S *	60,3	3,6	120	23,0
2"	x	150 mm	70.150.09V	70.150.09S *	60,3	3,6	150	23,0
2"	x	200 mm	70.200.09V	70.200.09S *	60,3	3,6	200	23,0
2"	x	250 mm	70.250.09V	70.250.09S *	60,3	3,6	250	23,0
2"	x	300 mm	70.300.09V	70.300.09S *	60,3	3,6	300	23,0
2"	x	400 mm	70.400.09V	70.400.09S *	60,3	3,6	400	23,0
2"	x	500 mm	70.500.09V	70.500.09S *	60,3	3,6	500	23,0
2"	x	1000 mm	70.1000.09V	70.1000.09S *	60,3	3,6	1000	23,0
2 1/2"	x	60 mm	70.060.10V *	70.060.10S *	76,1	3,6	60	27,0
2 1/2"	x	80 mm	70.080.10V *	70.080.10S *	76,1	3,6	80	27,0
2 1/2"	x	100 mm	70.100.10V *	70.100.10S *	76,1	3,6	100	27,0
2 1/2"	x	120 mm	70.120.10V *	70.120.10S *	76,1	3,6	120	27,0
2 1/2"	x	150 mm	70.150.10V *	70.150.10S *	76,1	3,6	150	27,0
2 1/2"	x	200 mm	70.200.10V *	70.200.10S *	76,1	3,6	200	27,0
2 1/2"	x	250 mm	70.250.10V *	70.250.10S *	76,1	3,6	250	27,0
2 1/2"	x	300 mm	70.300.10V *	70.300.10S *	76,1	3,6	300	27,0
2 1/2"	x	400 mm	70.400.10V *	70.400.10S *	76,1	3,6	400	27,0
2 1/2"	x	500 mm	70.500.10V *	70.500.10S *	76,1	3,6	500	27,0
2 1/2"	x	1000 mm	70.1000.10V *	70.1000.10S *	76,1	3,6	1000	27,0

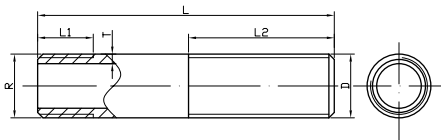
* tylko pod zamówienie

KRÓCIEC STALOWY GWINTOWANY DWUSTRONNIE, W WERSJI OCYNKOWANEJ I CZARNEJ

Rozmiar (R) gwint			Ocynkowane - nr kat.	Czarne - nr kat.	Wymiar [mm]			
x (L) długość			Króćce gwintowane	Króćce gwintowane	D	T	L	L1
3"	x	80 mm	70.080.11V *	70.080.11S *	88,9	4,0	80	30,0
3"	x	100 mm	70.100.11V *	70.100.11S *	88,9	4,0	100	30,0
3"	x	120 mm	70.120.11V *	70.120.11S *	88,9	4,0	120	30,0
3"	x	150 mm	70.150.11V *	70.150.11S *	88,9	4,0	150	30,0
3"	x	200 mm	70.200.11V *	70.200.11S *	88,9	4,0	200	30,0
3"	x	250 mm	70.250.11V *	70.250.11S *	88,9	4,0	250	30,0
3"	x	300 mm	70.300.11V *	70.300.11S *	88,9	4,0	300	30,0
3"	x	400 mm	70.400.11V *	70.400.11S *	88,9	4,0	400	30,0
3"	x	500 mm	70.500.11V *	70.500.11S *	88,9	4,0	500	30,0
3"	x	1000 mm	70.1000.11V *	70.1000.11S *	88,9	4,0	1000	30,0
4"	x	100 mm	70.100.12V *	70.100.12S *	114,3	4,5	100	36,0
4"	x	120 mm	70.120.12V *	70.120.12S *	114,3	4,5	120	36,0
4"	x	150 mm	70.150.12V *	70.150.12S *	114,3	4,5	150	36,0
4"	x	200 mm	70.200.12V *	70.200.12S *	114,3	4,5	200	36,0
4"	x	250 mm	70.250.12V *	70.250.12S *	114,3	4,5	250	36,0
4"	x	300 mm	70.300.12V *	70.300.12S *	114,3	4,5	300	36,0
4"	x	400 mm	70.400.12V *	70.400.12S *	114,3	4,5	400	36,0
4"	x	500 mm	70.500.12V *	70.500.12S *	114,3	4,5	500	36,0
4"	x	1000 mm	70.1000.12V *	70.1000.12S *	114,3	4,5	1000	36,0

* tylko pod zamówienie

KRÓCIEC STALOWY GWINTOWANY DWUSTRONNIE, DŁUGI GWINT W WERSJI OCYNKOWANEJ I CZARNEJ



PARAMETRY: zgodnie z normą DIN EN 10241

MATERIAŁ: rura stalowa zgodnie z DIN EN 10255

GWINTY: wykonane według ISO 7/1

ROZMIARY: od 3/8" do 2"

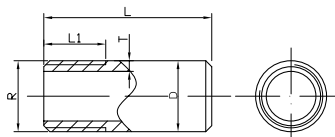
Rozmiar (R) gwint		Ocynkowane - nr kat.	Czarne - nr kat.	Wymiar [mm]					
x (L) długość		Króćce gwintowane	Króćce gwintowane	D	T	L	L1	L2	
3/8"	x	100 mm	71.100.03V	71.100.03S *	17,2	2,3	100	12	50
3/8"	x	150 mm	71.150.03V *	71.150.03S *	17,2	2,3	150	12	60
3/8"	x	200 mm	71.200.03V *	71.200.03S *	17,2	2,3	200	12	60
3/8"	x	300 mm	71.300.03V	71.300.03S *	17,2	2,3	300	12	60
1/2"	x	100 mm	71.100.04V	71.100.04S *	21,3	2,6	100	15	50
1/2"	x	150 mm	71.150.04V *	71.150.04S *	21,3	2,6	150	15	60
1/2"	x	200 mm	71.200.04V *	71.200.04S *	21,3	2,6	200	15	60
1/2"	x	300 mm	71.300.04V *	71.300.04S *	21,3	2,6	300	15	60
3/4"	x	100 mm	71.100.05V *	71.100.05S *	26,9	2,6	100	15	50
3/4"	x	120 mm	71.120.05V	71.120.05S *	26,9	2,6	120	15	50
3/4"	x	150 mm	71.150.05V	71.150.05S *	26,9	2,6	150	15	60
3/4"	x	200 mm	71.200.05V *	71.200.05S *	26,9	2,6	200	15	60
3/4"	x	300 mm	71.300.05V *	71.300.05S *	26,9	2,6	300	15	60



Rozmiar (R) gwint			Ocynkowane - nr kat.	Czarne - nr kat.	Wymiar [mm]				
x (L) długość			Króćce gwintowane	Króćce gwintowane	D	T	L	L1	L2
1"	x	100 mm	71.100.06V *	71.100.06S *	33,7	3,2	100	17	50
1"	x	140 mm	71.140.06V	71.140.06S	33,7	3,2	140	17	50
1"	x	150 mm	71.150.06V	71.150.06S *	33,7	3,2	150	17	70
1"	x	200 mm	71.200.06V *	71.200.06S *	33,7	3,2	200	17	70
1"	x	300 mm	71.300.06V *	71.300.06S *	33,7	3,2	300	17	70
1 1/4"	x	100 mm	71.100.07V *	71.100.07S *	42,4	3,2	100	20	50
1 1/4"	x	150 mm	71.150.07V *	71.150.07S *	42,4	3,2	150	20	70
1 1/4"	x	200 mm	71.200.07V *	71.200.07S *	42,4	3,2	200	20	70
1 1/4"	x	300 mm	71.300.07V *	71.300.07S *	42,4	3,2	300	20	70
1 1/2"	x	100 mm	71.100.08V *	71.100.08S *	48,3	3,2	100	20	50
1 1/2"	x	150 mm	71.150.08V *	71.150.08S *	48,3	3,2	150	20	70
1 1/2"	x	180 mm	71.180.08S *	71.180.08S *	48,3	3,2	180	20	70
1 1/2"	x	200 mm	71.200.08V *	71.200.08S *	48,3	3,2	200	20	70
1 1/2"	x	300 mm	71.300.08V *	71.300.08S *	48,3	3,2	300	20	70
2"	x	100 mm	71.100.09V *	71.100.09S *	60,3	3,6	100	23	50
2"	x	150 mm	71.150.09V *	71.150.09S *	60,3	3,6	150	23	80
2"	x	170 mm		71.170.09S *	60,3	3,6	170	23	80
2"	x	200 mm	71.200.09V *	71.200.09S *	60,3	3,6	200	23	80
2"	x	300 mm	71.300.09V *	71.300.09S *	60,3	3,6	300	23	80

* tylko pod zamówienie

KRÓCIEC STALOWY GWINTOWANY JEDNOSTRONNIE, W WERSJI OCYNKOWANEJ I CZARNEJ



PARAMETRY: zgodnie z normą DIN EN 10241

MATERIAŁ: rura stalowa zgodnie z DIN EN 10255

GWINTY: wykonane według ISO 7/1

ROZMIARY: od 3/8" do 2"


Rozmiar (R) gwint		Ocynkowane - nr kat.	Czarne - nr kat.	Wymiar [mm]				
x (L) długość		Króćce gwintowane	Króćce gwintowane	D	T	L	L1	
3/8"	x	60 mm	72.060.03V *	72.060.03S *	17,2	2,3	60	12
3/8"	x	100 mm	72.100.03V *	72.100.03S *	17,2	2,3	100	12
3/8"	x	150 mm	72.150.03V *	72.150.03S *	17,2	2,3	150	12
3/8"	x	200 mm	72.200.03V *	72.200.03S *	17,2	2,3	200	12
1/2"	x	60 mm		72.060.04S	21,3	2,6	60	15
1/2"	x	100 mm	72.100.04V	72.100.04S	21,3	2,6	100	15
1/2"	x	150 mm	72.150.04V *	72.150.04S	21,3	2,6	150	15
1/2"	x	200 mm	72.200.04V *	72.200.04S	21,3	2,6	200	15
1/2"	x	300 mm	72.300.04V *	72.300.04S *	21,3	2,6	300	15
3/4"	x	100 mm	72.100.05V *	72.100.05S	26,9	2,6	100	15
3/4"	x	150 mm	72.150.05V *	72.150.05S	26,9	2,6	150	15
3/4"	x	200 mm	72.200.05V *	72.200.05S	26,9	2,6	200	15
3/4"	x	300 mm	72.300.05V *	72.300.05S *	26,9	2,6	300	15

Rozmiar (R) gwint			Ocynkowane - nr kat.	Czarne - nr kat.	Wymiar [mm]			
x (L) długość			Króćce gwintowane	Króćce gwintowane	D	T	L	L1
1" x 100 mm			72.100.06V *	72.100.06S	33,7	3,2	100	17
1" x 150 mm			72.150.06V *	72.150.06S	33,7	3,2	150	17
1" x 200 mm			72.200.06V *	72.200.06S *	33,7	3,2	200	17
1" x 300 mm			72.300.06V *	72.300.06S *	33,7	3,2	300	17
1 1/4" x 100 mm			72.100.07V *	72.100.07S	42,4	3,2	100	20
1 1/4" x 150 mm			72.150.07V *	72.150.07S	42,4	3,2	150	20
1 1/4" x 200 mm			72.200.07V *	72.200.07S *	42,4	3,2	200	20
1 1/4" x 250 mm			72.250.07V *	72.250.07S *	42,4	3,2	250	20
1 1/4" x 300 mm			72.300.07V *	72.300.07S *	42,4	3,2	300	20
1 1/2" x 100 mm			72.100.08V *	72.100.08S	48,3	3,2	100	20
1 1/2" x 150 mm			72.150.08V *	72.150.08S	48,3	3,2	150	20
1 1/2" x 200 mm			72.200.08V *	72.200.08S *	48,3	3,2	200	20
1 1/2" x 250 mm			72.250.08V *	72.250.08S *	48,3	3,2	250	20
1 1/2" x 300 mm			72.300.08V *	72.300.08S *	48,3	3,2	300	20
2" x 100 mm			72.100.09V *	72.100.09S	60,3	3,6	100	23
2" x 150 mm			72.150.09V *	72.150.09S	60,3	3,6	150	23
2" x 200 mm			72.200.09V *	72.200.09S *	60,3	3,6	200	23
2" x 250 mm			72.250.09V *	72.250.09S *	60,3	3,6	250	23
2" x 300 mm			72.300.09V *	72.300.09S *	60,3	3,6	300	23
3" x 80 mm				72.080.11S				80
3" x 100 mm				72.100.11S				100
3" x 150 mm				72.150.11S				150
4" x 100 mm				72.100.12S				100

* tylko pod zamówienie

CERTYFIKATY

- Króćce GEBO Nipple posiadają Atest higieniczny wydany przez Państwowy Zakład Higieny nr BK/W/0613/01/2018



 NARODOWY INSTYTUT ZDROWIA PUBLICZNEGO IZH
 NATIONAL INSTITUTE OF PUBLIC HEALTH - NATIONAL RESEARCH INSTITUTE
 Państwowy Zakład Higieny
 Zakład Biegosprawności i Środowiskowa
 Department of Environmental Health and Safety

ATEST HIGIENICZNY B-BK-6026-1125/21

HYGIENIC CERTIFICATE
 NATIONAL INSTITUTE OF PUBLIC HEALTH - NATIONAL RESEARCH INSTITUTE

Wzrost / product: Króćce stalowe gwintowane ocynkowane GEBO Nipple - typy gwintowane
 ocynkowane, gwintowane jednoczłonowe, gwintowane ocynkowane - dług gwint

Zawierający / containing: stal ocynkowana

Przeznaczony do / destined: naprawy elementów gwintowanych, w tym śmigłowej do przetworzenia wody przeznaczony do spryskiwaczy

Wymagany wzrost / product: Wymagany wzrost / product: Wymagany wzrost / product
 The above-mentioned product is acceptable according to Hygienic Criteria with the following conditions:
 Atest na faktury zawierające techniczny wzrost / The hygienic certificate does not apply to technical parameters of the product

Wytwórca / producer: InW-Nip Piling Industries Co., Ltd
 1271-10 Street 10, Ho Hai Industrial Park
 Ho Hai 3 Commune, Tang Borei District, Dang Nao Province, Vietnam
 Niniejszy dokument wydano na wniosek / This certificate issued for: Gebo Technika International Sp. z o.o.
 00-276 Saska
 ul. Okólna 41

Atest może być odwołany lub unieważniony po przedstawieniu odpowiednich dowodów przez zainteresowaną stronę. Niniejszy atest może zostać odwołany lub unieważniony również w przypadku zmian w technologii wytworzenia wyrobu.

The certificate may be corrected or cancelled after appropriate notification. The certificate issued is validly affected 06.27 or in the case of changes in composition or in technology of production.

Data wydania atestu higienicznego: 27 września 2021
 The date of issue of the certificate: 27th September 2021

Zakład Biegosprawności i Środowiskowa
 Department of Environmental Health and Safety
 ul. Okólna 41, 00-276 Saska, Warszawa, tel. 22 62 42 42 42

