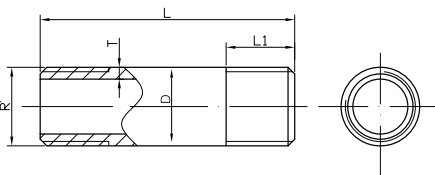


gebonipple

**KRÓCCE STALOWE GWINTOWANE
W WERSJI OCYNKOWANEJ I CZARNEJ**



KRÓCIEC STALOWY GWINTOWANY DWUSTRONNIE, W WERSJI OCYNKOWANEJ I CZARNEJ



PARAMETRY: zgodnie z normą DIN EN 10241

MATERIAŁ: rura stalowa zgodnie z DIN EN 10255

GWINTY: wykonane według ISO 7/1

ROZMIARY: od 3/8" do 4"

Rozmiar (R) gwint		Ocynkowane - nr kat.	Czarne - nr kat.	Wymiar [mm]			
x (L) długość		Króćce gwintowane	Króćce gwintowane	D	T	L	L1
3/8"	x 50 mm	70.050.03V *	70.050.03S *	17,2	2,3	50	12,0
3/8"	x 60 mm	70.060.03V *	70.060.03S *	17,2	2,3	60	12,0
3/8"	x 70 mm	70.070.03V *		17,2	2,3	70	12,0
3/8"	x 80 mm	70.080.03V *	70.080.03S *	17,2	2,3	80	12,0
3/8"	x 100 mm	70.100.03V *	70.100.03S *	17,2	2,3	100	12,0
3/8"	x 120 mm	70.120.03V *	70.120.03S *	17,2	2,3	120	12,0
3/8"	x 150 mm	70.150.03V *	70.150.03S *	17,2	2,3	150	12,0
3/8"	x 200 mm	70.200.03V *	70.200.03S *	17,2	2,3	200	12,0
3/8"	x 250 mm	70.250.03V *	70.250.03S *	17,2	2,3	250	12,0
3/8"	x 300 mm	70.300.03V *	70.300.03S *	17,2	2,3	300	12,0
3/8"	x 500 mm	70.500.03V *	70.500.03S *	17,2	2,3	500	12,0
3/8"	x 1000 mm	70.1000.03V *		17,2	2,3	1000	12,0
3/8"	x 1500 mm	70.1500.03V *		17,2	2,3	1500	12,0
3/8"	x 2000 mm	70.2000.03V *		17,2	2,3	2000	12,0
1/2"	x 30 mm	70.030.04V *		21,3	2,6	30	15,0
1/2"	x 40 mm	70.040.04V *	70.040.04S *	21,3	2,6	40	15,0
1/2"	x 50 mm	70.050.04V *	70.050.04S *	21,3	2,6	50	15,0
1/2"	x 60 mm	70.060.04V *	70.060.04S *	21,3	2,6	60	15,0
1/2"	x 70 mm	70.070.04V *		21,3	2,6	70	15,0
1/2"	x 80 mm	70.080.04V *	70.080.04S *	21,3	2,6	80	15,0
1/2"	x 100 mm	70.100.04V *	70.100.04S *	21,3	2,6	100	15,0
1/2"	x 120 mm	70.120.04V *	70.120.04S *	21,3	2,6	120	15,0
1/2"	x 150 mm	70.150.04V *	70.150.04S *	21,3	2,6	150	15,0
1/2"	x 200 mm	70.200.04V *	70.200.04S *	21,3	2,6	200	15,0
1/2"	x 250 mm	70.250.04V *	70.250.04S *	21,3	2,6	250	15,0
1/2"	x 300 mm	70.300.04V *	70.300.04S *	21,3	2,6	300	15,0
1/2"	x 400 mm	70.400.04V *	70.400.04S *	21,3	2,6	400	15,0
1/2"	x 500 mm	70.500.04V *	70.500.04S *	21,3	2,6	500	15,0
1/2"	x 1000 mm	70.1000.04V *	70.1000.04S *	21,3	2,6	1000	15,0
1/2"	x 1500 mm	70.1500.04V *		21,3	2,6	1500	15,0
1/2"	x 2000 mm	70.2000.04V *	70.2000.04S *	21,3	2,6	2000	15,0
3/4"	x 40 mm	70.040.05V *	70.040.05S *	26,9	2,6	40	15,0
3/4"	x 50 mm	70.050.05V *	70.050.05S *	26,9	2,6	50	15,0
3/4"	x 60 mm	70.060.05V *	70.060.05S *	26,9	2,6	60	15,0
3/4"	x 70 mm	70.070.05V *		26,9	2,6	70	15,0
3/4"	x 80 mm	70.080.05V *	70.080.05S *	26,9	2,6	80	15,0
3/4"	x 100 mm	70.100.05V *	70.100.05S *	26,9	2,6	100	15,0
3/4"	x 120 mm	70.120.05V *	70.120.05S *	26,9	2,6	120	15,0
3/4"	x 150 mm	70.150.05V *	70.150.05S *	26,9	2,6	150	15,0
3/4"	x 200 mm	70.200.05V *	70.200.05S *	26,9	2,6	200	15,0
3/4"	x 250 mm	70.250.05V *	70.250.05S *	26,9	2,6	250	15,0
3/4"	x 300 mm	70.300.05V *	70.300.05S *	26,9	2,6	300	15,0
3/4"	x 400 mm	70.400.05V *	70.400.05S *	26,9	2,6	400	15,0
3/4"	x 500 mm	70.500.05V *	70.500.05S *	26,9	2,6	500	15,0
3/4"	x 1000 mm	70.1000.05V *	70.1000.05S *	26,9	2,6	1000	15,0
3/4"	x 1500 mm	70.1500.05V *	70.1500.05S *	26,9	2,6	1500	15,0
3/4"	x 2000 mm	70.2000.05V *	70.2000.05S *	26,9	2,6	2000	15,0

* tylko pod zamówienie

Rozmiar (R) gwint			Ocynkowane - nr kat.	Czarne - nr kat.	Wymiar [mm]			
x (L) długość			Króćce gwintowane	Króćce gwintowane	D	T	L	L1
1"	x	40 mm	70.040.06V *	70.040.06S *	33,7	3,2	40	17,0
1"	x	50 mm	70.050.06V *	70.050.06S *	33,7	3,2	50	17,0
1"	x	60 mm	70.060.06V *	70.060.06S *	33,7	3,2	60	17,0
1"	x	70 mm	70.070.06V *		33,7	3,2	70	17,0
1"	x	80 mm	70.080.06V *	70.080.06S *	33,7	3,2	80	17,0
1"	x	100 mm	70.100.06V *	70.100.06S *	33,7	3,2	100	17,0
1"	x	110 mm	70.110.06V *		33,7	3,2	100	17,0
1"	x	120 mm	70.120.06V *	70.120.06S *	33,7	3,2	120	17,0
1"	x	150 mm	70.150.06V *	70.150.06S *	33,7	3,2	150	17,0
1"	x	200 mm	70.200.06V *	70.200.06S *	33,7	3,2	200	17,0
1"	x	250 mm	70.250.06V *	70.250.06S *	33,7	3,2	250	17,0
1"	x	300 mm	70.300.06V *	70.300.06S *	33,7	3,2	300	17,0
1"	x	400 mm	70.400.06V *	70.400.06S *	33,7	3,2	400	17,0
1"	x	500 mm	70.500.06V *	70.500.06S *	33,7	3,2	500	17,0
1"	x	600 mm	70.600.06V *		33,7	3,2	600	17,0
1"	x	1000 mm	70.1000.06V *	70.1000.06S *	33,7	3,2	1000	17,0
1"	x	1500 mm	70.1500.06V *		33,7	3,2	1500	17,0
1"	x	2000 mm	70.2000.06V *	70.2000.06S *	33,7	3,2	2000	17,0
1 1/4"	x	50 mm	70.050.07V *	70.050.07S *	42,4	3,2	50	20,0
1 1/4"	x	60 mm	70.060.07V *	70.060.07S *	42,4	3,2	60	20,0
1 1/4"	x	70 mm	70.070.07V *		42,4	3,2	70	20,0
1 1/4"	x	80 mm	70.080.07V *	70.080.07S *	42,4	3,2	80	20,0
1 1/4"	x	100 mm	70.100.07V *	70.100.07S *	42,4	3,2	100	20,0
1 1/4"	x	120 mm	70.120.07V *	70.120.07S *	42,4	3,2	120	20,0
1 1/4"	x	150 mm	70.150.07V *	70.150.07S *	42,4	3,2	150	20,0
1 1/4"	x	200 mm	70.200.07V *	70.200.07S *	42,4	3,2	200	20,0
1 1/4"	x	250 mm	70.250.07V *	70.250.07S *	42,4	3,2	250	20,0
1 1/4"	x	300 mm	70.300.07V *	70.300.07S *	42,4	3,2	300	20,0
1 1/4"	x	400 mm	70.400.07V *	70.400.07S *	42,4	3,2	400	20,0
1 1/4"	x	500 mm	70.500.07V *	70.500.07S *	42,4	3,2	500	20,0
1 1/4"	x	1000 mm	70.1000.07V *	70.1000.07S *	42,4	3,2	1000	20,0
1 1/4"	x	2000 mm	70.2000.07V *		42,4	3,2	2000	20,0
1 1/2"	x	50 mm	70.050.08V *	70.050.08S *	48,3	3,2	50	20,0
1 1/2"	x	60 mm	70.060.08V *	70.060.08S *	48,3	3,2	60	20,0
1 1/2"	x	80 mm	70.080.08V *	70.080.08S *	48,3	3,2	80	20,0
1 1/2"	x	100 mm	70.100.08V *	70.100.08S *	48,3	3,2	100	20,0
1 1/2"	x	120 mm	70.120.08V *	70.120.08S *	48,3	3,2	120	20,0
1 1/2"	x	150 mm	70.150.08V *	70.150.08S *	48,3	3,2	150	20,0
1 1/2"	x	200 mm	70.200.08V *	70.200.08S *	48,3	3,2	200	20,0
1 1/2"	x	250 mm	70.250.08V *	70.250.08S *	48,3	3,2	250	20,0
1 1/2"	x	300 mm	70.300.08V *	70.300.08S *	48,3	3,2	300	20,0
1 1/2"	x	400 mm	70.400.08V *	70.400.08S *	48,3	3,2	400	20,0
1 1/2"	x	500 mm	70.500.08V *	70.500.08S *	48,3	3,2	500	20,0
1 1/2"	x	1000 mm	70.1000.08V *	70.1000.08S *	48,3	3,2	1000	20,0
2"	x	50 mm	70.050.09V *	70.050.09S *	60,3	3,6	50	23,0
2"	x	60 mm	70.060.09V *	70.060.09S *	60,3	3,6	60	23,0
2"	x	80 mm	70.080.09V *	70.080.09S *	60,3	3,6	80	23,0
2"	x	100 mm	70.100.09V *	70.100.09S *	60,3	3,6	100	23,0
2"	x	120 mm	70.120.09V *	70.120.09S *	60,3	3,6	120	23,0
2"	x	150 mm	70.150.09V *	70.150.09S *	60,3	3,6	150	23,0
2"	x	200 mm	70.200.09V *	70.200.09S *	60,3	3,6	200	23,0
2"	x	250 mm	70.250.09V *	70.250.09S *	60,3	3,6	250	23,0
2"	x	300 mm	70.300.09V *	70.300.09S *	60,3	3,6	300	23,0
2"	x	400 mm	70.400.09V *	70.400.09S *	60,3	3,6	400	23,0
2"	x	500 mm	70.500.09V *	70.500.09S *	60,3	3,6	500	23,0
2"	x	1000 mm	70.1000.09V *	70.1000.09S *	60,3	3,6	1000	23,0
2 1/2"	x	60 mm	70.060.10V *	70.060.10S *	76,1	3,6	60	27,0
2 1/2"	x	80 mm	70.080.10V *	70.080.10S *	76,1	3,6	80	27,0
2 1/2"	x	100 mm	70.100.10V *	70.100.10S *	76,1	3,6	100	27,0
2 1/2"	x	120 mm	70.120.10V *	70.120.10S *	76,1	3,6	120	27,0
2 1/2"	x	150 mm	70.150.10V *	70.150.10S *	76,1	3,6	150	27,0
2 1/2"	x	200 mm	70.200.10V *	70.200.10S *	76,1	3,6	200	27,0
2 1/2"	x	250 mm	70.250.10V *	70.250.10S *	76,1	3,6	250	27,0
2 1/2"	x	300 mm	70.300.10V *	70.300.10S *	76,1	3,6	300	27,0
2 1/2"	x	400 mm	70.400.10V *	70.400.10S *	76,1	3,6	400	27,0
2 1/2"	x	500 mm	70.500.10V *	70.500.10S *	76,1	3,6	500	27,0
2 1/2"	x	1000 mm	70.1000.10V *	70.1000.10S *	76,1	3,6	1000	27,0

* tylko pod zamówienie

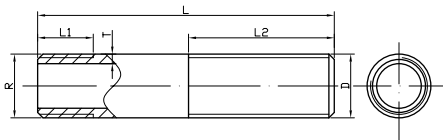


KRÓCIEC STALOWY GWINTOWANY DWUSTRONNIE, W WERSJI OCYNKOWANEJ I CZARNEJ

Rozmiar (R) gwint			Ocynkowane - nr kat.	Czarne - nr kat.	Wymiar [mm]			
x (L) długość			Króćce gwintowane	Króćce gwintowane	D	T	L	L1
3"	x	80 mm	70.080.11V *	70.080.11S *	88,9	4,0	80	30,0
3"	x	100 mm	70.100.11V *	70.100.11S *	88,9	4,0	100	30,0
3"	x	120 mm	70.120.11V *	70.120.11S *	88,9	4,0	120	30,0
3"	x	150 mm	70.150.11V *	70.150.11S *	88,9	4,0	150	30,0
3"	x	200 mm	70.200.11V *	70.200.11S *	88,9	4,0	200	30,0
3"	x	250 mm	70.250.11V *	70.250.11S *	88,9	4,0	250	30,0
3"	x	300 mm	70.300.11V *	70.300.11S *	88,9	4,0	300	30,0
3"	x	400 mm	70.400.11V *	70.400.11S *	88,9	4,0	400	30,0
3"	x	500 mm	70.500.11V *	70.500.11S *	88,9	4,0	500	30,0
3"	x	1000 mm	70.1000.11V *	70.1000.11S *	88,9	4,0	1000	30,0
4"	x	100 mm	70.100.12V *	70.100.12S *	114,3	4,5	100	36,0
4"	x	120 mm	70.120.12V *	70.120.12S *	114,3	4,5	120	36,0
4"	x	150 mm	70.150.12V *	70.150.12S *	114,3	4,5	150	36,0
4"	x	200 mm	70.200.12V *	70.200.12S *	114,3	4,5	200	36,0
4"	x	250 mm	70.250.12V *	70.250.12S *	114,3	4,5	250	36,0
4"	x	300 mm	70.300.12V *	70.300.12S *	114,3	4,5	300	36,0
4"	x	400 mm	70.400.12V *	70.400.12S *	114,3	4,5	400	36,0
4"	x	500 mm	70.500.12V *	70.500.12S *	114,3	4,5	500	36,0
4"	x	1000 mm	70.1000.12V *	70.1000.12S *	114,3	4,5	1000	36,0

* tylko pod zamówienie

KRÓCIEC STALOWY GWINTOWANY DWUSTRONNIE, DŁUGI GWINT W WERSJI OCYNKOWANEJ I CZARNEJ



PARAMETRY: zgodnie z normą DIN EN 10241

MATERIAŁ: rura stalowa zgodnie z DIN EN 10255

GWINTY: wykonane według ISO 7/1

ROZMIARY: od 3/8" do 2"

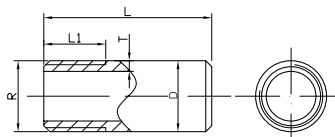
Rozmiar (R) gwint			Ocynkowane - nr kat.	Czarne - nr kat.	Wymiar [mm]					
x (L) długość			Króćce gwintowane	Króćce gwintowane	D	T	L	L1	L2	
3/8"	x	100 mm	71.100.03V	71.100.03S *	17,2	2,3	100	12	50	
3/8"	x	150 mm	71.150.03V *	71.150.03S *	17,2	2,3	150	12	60	
3/8"	x	200 mm	71.200.03V *	71.200.03S *	17,2	2,3	200	12	60	
3/8"	x	300 mm	71.300.03V	71.300.03S *	17,2	2,3	300	12	60	
1/2"	x	100 mm	71.100.04V	71.100.04S *	21,3	2,6	100	15	50	
1/2"	x	150 mm	71.150.04V *	71.150.04S *	21,3	2,6	150	15	60	
1/2"	x	200 mm	71.200.04V *	71.200.04S *	21,3	2,6	200	15	60	
1/2"	x	300 mm	71.300.04V *	71.300.04S *	21,3	2,6	300	15	60	
3/4"	x	100 mm	71.100.05V *	71.100.05S *	26,9	2,6	100	15	50	
3/4"	x	120 mm	71.120.05V	71.120.05S *	26,9	2,6	120	15	50	
3/4"	x	150 mm	71.150.05V	71.150.05S *	26,9	2,6	150	15	60	
3/4"	x	200 mm	71.200.05V *	71.200.05S *	26,9	2,6	200	15	60	
3/4"	x	300 mm	71.300.05V *	71.300.05S *	26,9	2,6	300	15	60	



Rozmiar (R) gwint			Ocynkowane - nr kat.	Czarne - nr kat.	Wymiar [mm]				
x (L) długość			Króćce gwintowane	Króćce gwintowane	D	T	L	L1	L2
1"	x	100 mm	71.100.06V *	71.100.06S *	33,7	3,2	100	17	50
1"	x	140 mm	71.140.06V	71.140.06S	33,7	3,2	140	17	50
1"	x	150 mm	71.150.06V	71.150.06S *	33,7	3,2	150	17	70
1"	x	200 mm	71.200.06V *	71.200.06S *	33,7	3,2	200	17	70
1"	x	300 mm	71.300.06V *	71.300.06S *	33,7	3,2	300	17	70
1 1/4"	x	100 mm	71.100.07V *	71.100.07S *	42,4	3,2	100	20	50
1 1/4"	x	150 mm	71.150.07V *	71.150.07S *	42,4	3,2	150	20	70
1 1/4"	x	200 mm	71.200.07V *	71.200.07S *	42,4	3,2	200	20	70
1 1/4"	x	300 mm	71.300.07V *	71.300.07S *	42,4	3,2	300	20	70
1 1/2"	x	100 mm	71.100.08V *	71.100.08S *	48,3	3,2	100	20	50
1 1/2"	x	150 mm	71.150.08V *	71.150.08S *	48,3	3,2	150	20	70
1 1/2"	x	180 mm	71.180.08S *	71.180.08S *	48,3	3,2	180	20	70
1 1/2"	x	200 mm	71.200.08V *	71.200.08S *	48,3	3,2	200	20	70
1 1/2"	x	300 mm	71.300.08V *	71.300.08S *	48,3	3,2	300	20	70
2"	x	100 mm	71.100.09V *	71.100.09S *	60,3	3,6	100	23	50
2"	x	150 mm	71.150.09V *	71.150.09S *	60,3	3,6	150	23	80
2"	x	170 mm	71.170.09S *	71.170.09S *	60,3	3,6	170	23	80
2"	x	200 mm	71.200.09V *	71.200.09S *	60,3	3,6	200	23	80
2"	x	300 mm	71.300.09V *	71.300.09S *	60,3	3,6	300	23	80

* tylko pod zamówienie

KRÓCIEC STALOWY GWINTOWANY JEDNOSTRONNIE, W WERSJI OCYNKOWANEJ I CZARNEJ



PARAMETRY: zgodnie z normą DIN EN 10241

MATERIAŁ: rura stalowa zgodnie z DIN EN 10255

GWINTY: wykonane według ISO 7/1

ROZMIARY: od 3/8" do 2"

Rozmiar (R) gwint		Ocynkowane - nr kat.	Czarne - nr kat.	Wymiar [mm]				
x (L) długość		Króćce gwintowane	Króćce gwintowane	D	T	L	L1	
3/8"	x	60 mm	72.060.03V *	72.060.03S *	17,2	2,3	60	12
3/8"	x	100 mm	72.100.03V *	72.100.03S *	17,2	2,3	100	12
3/8"	x	150 mm	72.150.03V *	72.150.03S *	17,2	2,3	150	12
3/8"	x	200 mm	72.200.03V *	72.200.03S *	17,2	2,3	200	12
1/2"	x	60 mm		72.060.04S	21,3	2,6	60	15
1/2"	x	100 mm	72.100.04V	72.100.04S	21,3	2,6	100	15
1/2"	x	150 mm	72.150.04V *	72.150.04S	21,3	2,6	150	15
1/2"	x	200 mm	72.200.04V *	72.200.04S	21,3	2,6	200	15
1/2"	x	300 mm	72.300.04V *	72.300.04S *	21,3	2,6	300	15
3/4"	x	100 mm	72.100.05V *	72.100.05S	26,9	2,6	100	15
3/4"	x	150 mm	72.150.05V *	72.150.05S	26,9	2,6	150	15
3/4"	x	200 mm	72.200.05V *	72.200.05S	26,9	2,6	200	15
3/4"	x	300 mm	72.300.05V *	72.300.05S *	26,9	2,6	300	15

Rozmiar (R) gwint		Ocynkowane - nr kat.	Czarne - nr kat.	Wymiar [mm]			
x (L) długość		Króćce gwintowane	Króćce gwintowane	D	T	L	L1
1" x 100 mm		72.100.06V *	72.100.06S	33,7	3,2	100	17
1" x 150 mm		72.150.06V *	72.150.06S	33,7	3,2	150	17
1" x 200 mm		72.200.06V *	72.200.06S *	33,7	3,2	200	17
1" x 300 mm		72.300.06V *	72.300.06S *	33,7	3,2	300	17
1 1/4" x 100 mm		72.100.07V *	72.100.07S	42,4	3,2	100	20
1 1/4" x 150 mm		72.150.07V *	72.150.07S	42,4	3,2	150	20
1 1/4" x 200 mm		72.200.07V *	72.200.07S *	42,4	3,2	200	20
1 1/4" x 250 mm		72.250.07V *	72.250.07S *	42,4	3,2	250	20
1 1/4" x 300 mm		72.300.07V *	72.300.07S *	42,4	3,2	300	20
1 1/2" x 100 mm		72.100.08V *	72.100.08S	48,3	3,2	100	20
1 1/2" x 150 mm		72.150.08V *	72.150.08S	48,3	3,2	150	20
1 1/2" x 200 mm		72.200.08V *	72.200.08S *	48,3	3,2	200	20
1 1/2" x 250 mm		72.250.08V *	72.250.08S *	48,3	3,2	250	20
1 1/2" x 300 mm		72.300.08V *	72.300.08S *	48,3	3,2	300	20
2" x 100 mm		72.100.09V *	72.100.09S	60,3	3,6	100	23
2" x 150 mm		72.150.09V *	72.150.09S	60,3	3,6	150	23
2" x 200 mm		72.200.09V *	72.200.09S *	60,3	3,6	200	23
2" x 250 mm		72.250.09V *	72.250.09S *	60,3	3,6	250	23
2" x 300 mm		72.300.09V *	72.300.09S *	60,3	3,6	300	23
3" x 80 mm			72.080.11S			80	
3" x 100 mm			72.100.11S			100	
3" x 150 mm			72.150.11S			150	
4" x 100 mm			72.100.12S			100	

* tylko pod zamówienie

CERTYFIKATY

- Króćce GEBO Nipple posiadają Atest higieniczny wydany przez Państwowy Zakład Higieny nr BK/W/0613/01/2018

