

КАТАЛОГ

gebo
FITS BETTER!



geboquick / geboclamps / gebospecial / gebobrass / gebofittings /
gebog316 / gebonipples / gebovalves / gebospuer.vario /
gebogold / geboplast / gebounifix / gebodrain





Рішення для інсталятора

Вже більше 80 років GEBO означає - високоякісні та надійні рішення щодо монтажу. Щодня продукти GEBO встановлюють у громадських, житлових та промислових приміщеннях. Наша мета - забезпечити кращі, простіші та швидші монтажні рішення.

Продуктовий асортимент GEBO дозволяє встановлювати та ремонтувати трубо-проводні системи у широкому спектрі застосувань та матеріалів, таких як сталь, мідь, поліетилен і багато-шарові труби.

Подивіться наш повний асортимент товарів на сайті
www.gebo.com.ua

УНІВЕРСАЛЬНІ ЗАВУННІ ЗАТИСКНІ ФІТИНГИ



GEBO QUICK

Універсальні затискні фітинги, призначені для з'єднання секцій водяних установок зі сталі або ПЕ.
Доступні діаметри труб: 1/2" – 2" для сталевих труб, 20 мм – 63,5 мм для, т. зв., чорних труб та труб ПЕ.

ДЛЯ УСТАНОВКИ ПЕ ВИКОРИСТОВУЙТЕ ПІДТРИМУЮЧІ ВТУЛКИ

Застосування

Вода, стиснене повітря

СФЕРИ ЗАСТОСУВАННЯ ТА РОБОЧА ТЕМПЕРАТУРА:

вода для підігріву до 80°C (лише для сталевих труб);

вода: до 25°C, стиснене

повітря (лише для сталевих труб): макс. 70°C;

газ: від -20°C до +60°C (лише для сталевих труб, згідно DIN EN 10255 та DIN EN 10220, серія 1)

Робочий тиск: стиснене повітря 10 бар; вода 10 бар



ТИП QA

ЗАТИСКНИЙ ФІТИНГ ІЗ
ЗОВНІШНЬОЮ РІЗЬБОЮ



ТИП QI

ЗАТИСКНИЙ ФІТИНГ ІЗ
ВНУТРІШНЬОЮ РІЗЬБОЮ



ТИП QO

КОМПРЕСІЙНИЙ ФІТИНГ,
ЗАЖИМНЕ КІЛЬЦЕ
З ОБОХ СТОРІН



ТИП QT

КОМПРЕСІЙНИЙ ФІТИНГ
ТИПУ "ТРИЙНИК",
ЗАЖИМНЕ КІЛЬЦЕ
З ОБОХ СТОРІН, ВІДВІД З
ВНУТРІШНЬОЮ РІЗЬБОЮ



ТИП QWO

КОМПРЕСІЙНИЙ ФІТИНГ -
КОЛІНО, ЗАТИСК З ОБОХ
БОКІВ



ТИП QTO

КОМПРЕСІЙНИЙ ФІТИНГ
З ЗАТИСКАННЯМ З
ТРЬОХ СТОРІН



Опорні втулки з латуні

ДЛЯ ПЛАСТИКОВИХ ТРУБ
З PE80, PE100 ТА PE-XA

geboclamps

ЧАВУННІ РЕМОНТНІ ХОМУТИ ТА РЕМОНТНО-ВІДНОВЛЮВАЛЬНІ



GEBO CLAMPS

Хомути для герметизації отворів, тріщин і пористих ділянок та випускні хомути для монтажу додаткових відводів – обидва типи для водогінних труб

СТАЛЕВІ ТРУБИ

DIN EN 10255 та DIN EN 10220 серія 1

СЕРЕДОВИЩЕ:

вода, безмасляні труби стисненого повітря

ТЕМПЕРАТУРА:

питна вода: до 25°C;
вода для підігріву: до 90°C

РОБОЧИЙ ТИСК

вода: 16 бар / 60 °C
6 бар / 90 °C
обезжирене стиснене повітря: 10 бар



ТИП DS (1/2" - 4")

УЩІЛЬНЮВАЛЬНИЙ
ХОМУТ З
ВИСОКОМІЦНОГО
ЧАВУНУ



ТИП DSK (3/8" - 4")

ДВОЧАСТКОВИЙ
РЕМОНТНИЙ ХОМУТ



ТИП ANB (1/2" - 4")

ДВОЧАСТКОВИЙ
РЕМОНТНО-
ВІДНОВЛЮВАЛЬНИЙ
ХОМУТ

ДЛЯ МІДНИХ ТРУБ

DIN EN 1057

СЕРЕДОВИЩЕ:

вода

ТЕМПЕРАТУРА:

питна вода: до 25°C;
вода для підігріву: до 90°C

РОБОЧИЙ ТИСК

вода: PN10



ТИП MD (DN8 - DN65)

ДВОЧАСТКОВИЙ
РЕМОНТНИЙ ХОМУТ



ТИП MB (DN12 - DN50)

ДВОЧАСТКОВИЙ
РЕМОНТНО-
ВІДНОВЛЮВАЛЬНИЙ
ХОМУТ

ДЛЯ ПЕ ТРУБ

PE 80, PE 100, PE-Xa

СЕРЕДОВИЩЕ:

вода

ТЕМПЕРАТУРА:

Холодна вода: макс. 20°C

РОБОЧИЙ ТИСК

вода: PN10



ТИП DSK (3/8" - 4")

ДВОЧАСТКОВИЙ
РЕМОНТНИЙ ХОМУТ



ТИП ANB (1/2" - 4")

ДВОЧАСТКОВИЙ
РЕМОНТНО-
ВІДНОВЛЮВАЛЬНИЙ
ХОМУТ

gebospecial

КОМПРЕСІЙНІ З'ЄДНУВАЧІ З КОВКОГО ЧАВУНУ ДЛЯ СТАЛЕВИХ ТРУБ

Гнучкі, доступні в різних версіях і придатні для постійного використання



ГЕВО СПЕЦИАЛ / Серія 150 + 220

Літі компресійні фітинги з ковкого чавуну для сталевих труб

ДЛЯ СТАЛЕВИХ ТРУБ

відповідно до DIN EN 10255 та DIN EN 10220, серія 1

Типові застосування

Побутовий газ (за межами будівель), Підключення до водопроводу, стаціонарне водопостачання системи пожежогаасіння, трубопроводи стисненого повітря, лінії заправки мазуту EL.

СЕРЕДОВИЩЕ

Вода, (за межами будівлі), стиснене повітря, мазут EL для масляних заправних ліній до 2" (дотримуйтесь: Технічні правила поводження з легкозаймистими рідинами!)

Робочі температури + Ступені тиску

Вода: до 25 °C / макс. 16 бар;
Гаряча вода: до 80 °C / макс. 6 бар;
Мазут EL: 40 °C / макс. 6 бар;
Стиснене повітря: макс. 70 °C / макс. 12,5 бар



ТИП А (3/8" - 2")
17,2 mm - 60,3 mm
З ЗОВНІШНЬОЮ РІЗЬБОЮ
Серія 150



ТИП AF (2 1/2" - 4")
76,1 mm - 114,3 mm
З ЗОВНІШНЬОЮ РІЗЬБОЮ
Серія 220



ТИП І (3/8" - 2")
17,2 mm - 60,3 mm
З ВНУТРІШНЬОЮ РІЗЬБОЮ
Серія 150



ТИП IF (2 1/2" - 4")
76,1 mm - 114,3 mm
З ВНУТРІШНЬОЮ РІЗЬБОЮ
Серія 220



ТИП O (3/8" - 2")
17,2 mm - 60,3 mm
ЗАЖИМНЕ КІЛЬЦЕ
З ОБОХ СТОРІН Серія 150



ТИП OF (2 1/2" - 4")
76,1 mm - 114,3 mm
ЗАЖИМНЕ КІЛЬЦЕ
З ОБОХ СТОРІН
Серія 220



ТИП T (3/8" - 2")
17,2 mm - 60,3 mm
ЗАЖИМНЕ КІЛЬЦЕ З
ОБОХ СТОРІН, ВИВІД З
ВНУТРІШНЬОЮ РІЗЬБОЮ
Серія 150



ТИП TF (2 1/2" - 4")
76,1 mm - 114,3 mm
ЗАЖИМНЕ КІЛЬЦЕ З
ОБОХ СТОРІН, ВИВІД З
ВНУТРІШНЬОЮ РІЗЬБОЮ
Серія 220



ТИП OR
33,7 mm - 60,3 mm
ЗАЖИМНЕ КІЛЬЦЕ
З ОБОХ СТОРІН,
СКОРОЧЕНІ
Серія 150



ТИП OL
21,3 mm - 60,3 mm
ЗАЖИМНЕ КІЛЬЦЕ
З ОБОХ СТОРІН, ДОВГА
ВЕРСІЯ
Серія 150



ТИП WO
21,3 mm - 60,3 mm
КОЛІНО, ЗАЖИМНЕ
КІЛЬЦЕ З ОБОХ СТОРІН
Серія 150



ТИП WA
33,7 mm - 60,3 mm
КОЛІНО, ЗОВНІШНЯ
РІЗЬБА
Серія 150



ТИП EK (1/2" - 2")
21,3 mm - 60,3 mm
ЗАГЛУШКИ З
КОВКОГО ЧАВУНУ
Серія 150



ТИП EKf (2 1/2")
76,1 mm
ЗАГЛУШКИ З
КОВКОГО ЧАВУНУ
Серія 220

gebospecial

КОМПРЕСІЙНІ З'ЄДНУВАЧІ З КОВКОГО ЧАВУНУ ДЛЯ ЧОРНОЇ СТАЛЕВОЇ ТРУБИ

Сфери застосування: ремонт існуючих трубопроводів



GEBO SPECIAL / Серія 150 + 220

Літі компресійні фітінги з ковкого чавуну для труб з чорної сталі

ТРУБИ СТАЛЕВІ ЧОРНІ

відповідно до DIN EN 10220, серія 2 + 3

Типові застосування

Система опалення, лінії розливу для пічного опалення EL (тільки розмір 57 мм)

СЕРЕДОВИЩЕ

Вода, стиснене повітря, мазут EL для іншої розливу масла (тільки 57 мм, дотримуйтесь: Технічні правила поводження з легкозаймистими рідинами!)

Робочі температури + Ступені тиску

Гаряча вода: до 80 °C макс. 6 бар,
Мазут EL: 40 °C / макс. 6 бар



ТИП А (1/2" - 2")

20 mm - 63,5 mm

З ЗОВНІШНЬОЮ РІЗЬБОЮ
Серія 150



ТИП АF (2 1/2" - 4")

70 mm - 108 mm

З ЗОВНІШНЬОЮ РІЗЬБОЮ
Серія 220



ТИП І (1/2" - 2")

20 mm - 63,5 mm

З ВНУТРІШНЬОЮ РІЗЬБОЮ
Серія 150



ТИП ІF (2 1/2" - 4")

70 mm - 108 mm

З ВНУТРІШНЬОЮ РІЗЬБОЮ
Серія 220



ТИП О (1/2" - 2")

20 mm - 63,5 mm

ЗАЖИМНЕ КІЛЬЦЕ
З ОБОХ СТОРІН Серія 150



ТИП ОF (2 1/2" - 4")

70 mm - 108 mm

ЗАЖИМНЕ КІЛЬЦЕ
З ОБОХ СТОРІН
Серія 220



ТИП Т (1/2" - 2")

20 mm - 63,5 mm

ЗАЖИМНЕ КІЛЬЦЕ З
ОБОХ СТОРІН, ВИВІД З
ВНУТРІШНЬОЮ РІЗЬБОЮ
Серія 150



ТИП ТF (2 1/2" - 4")

70 mm - 108 mm

ЗАЖИМНЕ КІЛЬЦЕ З
ОБОХ СТОРІН, ВИВІД З
ВНУТРІШНЬОЮ РІЗЬБОЮ
Серія 220



ТИП ОR (1/2" - 2")

20 mm - 63,5 mm

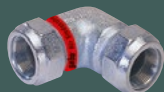
ЗАЖИМНЕ КІЛЬЦЕ
З ОБОХ СТОРІН,
СКОРОЧЕНІ
Серія 150



ТИП ОL

20 mm - 63,5 mm

ЗАЖИМНЕ КІЛЬЦЕ
З ОБОХ СТОРІН, ДОВГА
ВЕРСІЯ
Серія 150



ТИП WО

20 mm - 63,5 mm

КОЛІНО, ЗАЖИМНЕ
КІЛЬЦЕ З ОБОХ СТОРІН
Серія 150



ТИП WА

20 mm - 63,5 mm

КОЛІНО, ЗОВНІШНЯ
РІЗЬБА
Серія 150



ТИП ЕK (1/2" - 2")

20 mm - 63,5 mm

ЗАГЛУШКИ З
КОВКОГО ЧАВУНУ
Серія 150



ТИП ЕKf (2 1/2")

70 mm

ЗАГЛУШКИ З
КОВКОГО ЧАВУНУ
Серія 220

СИСТЕМА ЛАТУННИХ ЗАТИСКНИХ ФІТИНГІВ ТА ХОМУТІВ РЕМОНТНО-ВІДНОВЛЮВАЛЬНИХ ДЛЯ МІДНИХ ТРУБ



GEBO BRASS / Серія 313 + 314 / Серія 310 / Серія 620+621

Латунні компресійні фітинги для сталевих або мідних труб + ущільнювальні та обтискні хомути для мідних труб. Ремонт існуючих та прокладання нових труб.

Серія 313 + 314

ДЛЯ СТАЛЕВИХ ТРУБ

відповідно до DIN EN 10255 та DIN EN 10220, серія 1

Ремонт існуючих труб та нове прокладання водогонів.

СЕРЕДОВИЩЕ

Питна вода та вода для опалення

Температура

Питна вода: до 85 °C
Вода для підігріву: до 95 °C



ТИП MAS

DN12 - DN50

ІЗ ЗОВНІШНЬОЮ РІЗЬБОЮ
Серія 313

Серія 310

ДЛЯ МІДНИХ ТРУБ

відповідно до DIN EN 1057

Ремонт існуючих труб та нові установки
Водопроводи

СЕРЕДОВИЩЕ

Питна вода та вода для опалення

Температура

Питна вода: до 25 °C
Вода для підігріву: до 80 °C



ТИП MAS

DN12 - DN50

ІЗ ЗОВНІШНЬОЮ РІЗЬБОЮ
Серія 310

Серія 620 + 621

ДЛЯ МІДНИХ ТРУБ

відповідно до DIN EN 1057

Ущільнення отворів і тріщин у водопроводах за допомогою ущільнювальних хомутів; Врізні хомути для трубопроводів питної води для додаткових відгалужень

СЕРЕДОВИЩЕ

вода

Температура

Питна вода: до 25 °C
Вода для підігріву: до 90 °C



ТИП MD

DN8 - DN65

ДЛЯ ГЕРМЕТИЗАЦІЇ ОТВОРІВ, ТРІЩИН І ПОРИСТИХ ДІЛЯНОК



ТИП MAF

DN65

ІЗ ЗОВНІШНЬОЮ РІЗЬБОЮ
Серія 314



ТИП MO

DN12 - DN50

ІЗ ЗАТИСКНИМ КІЛЬЦЕМ З ОБОХ СТОРІН
Серія 310



ТИП MB

DN12 - DN50

ВИВІД З ВНУТРІШНЬОЮ РІЗЬБОЮ

ФІТИНГИ З КОВКОГО ЧАВУНУ, З РІЗЬБОЮ

GEBO FITTINGS PLATINUM

GEBO FITTINGS PLATINUM - ЦЕ ЛИТІ РІЗЬБОВІ ФІТИНГИ З КОВКОГО ЧАВУНУ, ОЦИНКОВАНІ ВІДПОВІДНО ДО СТАНДАРТУ DIN EN 10242, СИМВОЛ КОНСТРУКЦІЇ А, З ДОДАТКОВИМ ЕЛЕКТРОЦИНКУВАННЯМ ПІСЛЯ МЕХАНІЧНОЇ ОБРОБКИ. ТАКИМ ЧИНОМ, ВСІ ФІТИНГИ НЕ МІСТЯТЬ МАСТИЛ АБО ІНШИХ КОНСЕРВАЦІЙНИХ РІДИН.

Максимальний робочий тиск при мінімальній температурі:

25 бар, -20 °C

Максимальний робочий тиск в діапазоні температур:

od -20 do 120 °C: 25 бар

Максимальний робочий тиск в діапазоні температур:

od 120 do 300 °C: 20-25 бар

Доступні розміри: від 1/4" до 4" залежно від типу фітинга.

ТИП 1



КОЛІНО 90° ДОВГЕ
B3, ISO G4

ТИП 1A



КОЛІНО 90° КОРОТКЕ
B3, ISO D4

ТИП 2



КОЛІНО 90° ДОВГЕ ВВ,
ISO G1

ТИП 2A



КОЛІНО 90° КОРОТКЕ ВВ
ISO D1

ТИП 3



КОЛІНО 90° ДОВГЕ ЗЗ,
ISO G8

ТИП 40



КОЛІНО 45° ДОВГЕ B3,
ISO G4/45°

ТИП 41



КОЛІНО 45° ДОВГЕ ВВ,
ISO G1/45°

ТИП 60



КОЛІНО 180° ВВ

ТИП 85



ОБВІД ВВ

ТИП 90



КОЛІНО 90° ВВ ДЛЯ
ТРУБ ОДНАКОВОГО
ПЕРЕТИНУ, ISO A1

ТИП 90



КОЛІНО 90° ВВ
РЕДУКЦІЙНЕ, ISO A1

ТИП 92



КОЛІНО 90° РІВНЕ І
РЕДУКЦІЙНЕ, B3 ISO A4

ТИП 94



КОЛІНО 90° ЗЗ

ТИП 95



АМЕРИКАНКА ПЛОСКА
КОЛІНОПОДІБНА ВВ,
ISO UA1

ТИП 96



АМЕРИКАНКА
КОНУСОПОДІБНА
КОЛІНОПОДІБНА ВВ, ISO UA11

ТИП 97



АМЕРИКАНКА
ПЛОСКА B3, ISO UA2

ТИП 98
АМЕРИКАНКА
КОЛІННА
КОЛІНОПОДІБНА ВЗ,
ISO UA12



ТИП 120
КОЛІНО 45° ВВ, ISO
A1/45°



ТИП 121
КОЛІНО 45° ВЗ ISO
A4/45°



ТИП 130
ТРІЙНИК ВВВ,
ISO B1



ТИП 130
ТРІЙНИК 90° ВВВ,
РЕДУКЦІЙНИЙ, ISO
B1



ТИП 131
ТРІЙНИК ВВВ З
ПАТРУБКОМ, ISO E1



ТИП 132
КОЛІНО ПОДВІЙНЕ
ВВВ, ISO E2



ТИП 133
ТРІЙНИК ВЗВ



ТИП 134
ТРІЙНИК
ЗВВ



ТИП 135
ТРІЙНИК
ЗЗЗ



ТИП 165
ТРІЙНИК 45°
ВВВ



ТИП 180
ХРЕСТОВИНА
ВВВВ



ТИП 180
ХРЕСТОВИНА ВВВВ
РЕДУКЦІЙНА ISO C1



ТИП 220
ТРІЙНИК У
ПОДІБНИЙ
ВВВ



ТИП 221
КОЛІНО КУТОВЕ
ВВВ, ISO Za1



ТИП 223
ХРЕСТОВИНА КУТОВА
ВВВВ, ISO Za2



ТИП 240
МУФТА
РЕДУКЦІЙНА,
ВВ ISO M2



ТИП 246
МУФТА РЕДУКЦІЙНА
ЗВ ISO M4



ТИП 270
МУФТА РІВНІ
ДІАМЕТРИ
ВВ ISO M2



ТИП 271
МУФТА ВВ РІЗЬБА
ПРАВА-ЛІВА,
ISO M2 R-L



ТИП 241
ВТУЛКА
РЕДУКЦІЙНА,
ВЗ ISO N4



ТИП 245
ШЕСТИГРАННИЙ
НІПЕЛЬ
РЕДУКЦІЙНИЙ ЗЗ,
ISO N8



ТИП 280
ШЕСТИГРАННИЙ
НІПЕЛЬ, ЗЗ, ISO N8



ТИП 281
ШЕСТИГРАННИЙ
НІПЕЛЬ, ЗЗ РІЗЬБА
ПРАВА-ЛІВА,
ISO N8 R-L



ТИП 531
НІПЕЛЬ



ТИП 290
КОРОК
З ВИСТУПОМ,
ISO T9



ТИП 291
КОРОК
БЕЗ ВИСТУПУ,
ISO T8



ТИП 300
ЗАГЛУШКА
БАГАТОГРАННА,
ISO T1



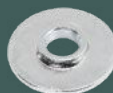
ТИП 301
ЗАГЛУШКА
КРУГЛА,
ISO T1



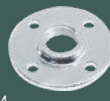
ТИП 310
КОНТРГАЙКА,
ISO P4



ТИП 321
ФЛАНЕЦЬ
БЕЗ ОТВОРІВ



ТИП 329
ФЛАНЕЦЬ
З 4 ОТВОРАМИ



ТИП 330
АМЕРИКАНКА
ПЛОСКА ВВ, ISO
U1



ТИП 331
АМЕРИКАНКА
ПЛОСКА
ВЗ, ISO U2



ТИП 340
АМЕРИКАНКА
КОНУСОПОДІБНА
ВВ, ISO U11



ТИП 341
АМЕРИКАНКА
КОНУСОПОДІБНА ЗВ,
ISO U12



ТИП 370
ФУТОРКА ПРЯМА
ГАЙКОВА ДО
АМЕРИКАНОК ЗВ



ТИП 371
ФУТОРКА ПРЯМА
ГВИНТОВА ДО
АМЕРИКАНОК ВЗ



ТИП 372
ФУТОРКА ПРЯМА
ГАЙКОВА ДО
АМЕРИКАНОК



ТИП 374
З'ЄДНУВАЛЬНА
ГАЙКА



ТИП 471
КОЛІНО
НАСТІННЕ



ТИП 529a
ФІТИНГ
РІВНОПРОХІДНИЙ ЗВ
ISO M4



З'ЄДНАННЯ, ФІТІНГИ ТА КЛАПАНИ З НЕРЖАВІЮЧОЇ СТАЛІ GEBO G316



GEBO G316

Різьбові з'єднання з нержавіючої сталі geboG316 виготовляються з матеріалів 1.4408 або 1.4404. Ці матеріали можна використовувати для технічної води, питної води, різних хімічних речовин і харчових продуктів.

З'ЄДНУЙТЕ ТРУБИ ТИМ ЩО КРАЩЕ!

Хороша корозійна стійкість: Нержавіюча сталь витримує вплив багатьох хімічних речовин і може використовуватися для різних середовищ. Оптимальна стабільність, жорсткість і довговічність елементів з нержавіючої сталі є особливо характерними рисами.

Розміри доступні в залежності від типу:

- Фітінги від 1/8" до 4"
- Крани від 1/4" до 4"
- Патрубки від 1/8" до 4"



Патрубки

- Всі патрубки з нержавіючої сталі у варіанті для зварювання, з різьбою з однієї сторони або двох сторін, виготовлені згідно стандарту DIN EN 10255, нержавіюча сталь типу 1.4404 (AISI 316L)
- Середовище: вода, питна вода, хімічні речовини, системи у харчовій промисловості
- Максимальний тиск: 50 бар (20 ° C)
Різьба відповідає DIN EN 10226-1 (ISO 7/1)



Крани

- Корпуси кранів виготовлені з матеріалу CF8M
- Усі крани оснащені ущільненнями з PTFE
- На кранах нанесено маркування допустимого рівня тиск: PN63
- Середовище: вода, питна вода, хімічні речовини, системи у харчовій промисловості
- Дуже висока стійкість до корозії та кислот
- Кульові крани GEBO оснащені блоком важільного замка
- Різьби відповідно до стандарту DIN EN 10226-1 (ISO 7/1)



Різьбові фітінги

- Всі литі вироби виготовлені з матеріалу 1.4408
- Легуючі компоненти у %: C ≤ 0,07 - Cr 18,0-20,0 - Ni 9,0-12,0 - Mo 2,0-2,5
- Код вигинів 6003, а також код гнізд 6270 і 6272, виготовлені з матеріалу 1.4404 (AISI 316L)
- Плоскі американки оснащені прокладками з ПТФЕ
- Всі вироби позначені ступенями тиску 150 фунтів ~ 10,5 бар
- Сфери застосування матеріалів 1.4408 + 1.4404: вода, питна вода, хімічні речовини, харчовий сектор
- Висока стійкість до кислот та корозії
- Максимальна робоча температура (без подальших механічних навантажень): 220°C
- Різьбові з'єднання згідно DIN EN 10226-1 (ISO 7/1)

ТИП 3ПАТРУБОК 90°
ДУГОВИЙ 3З**ТИП 90**КОЛІНО ВВ
90°**ТИП 90**КОЛІНО ВВ
90° РЕДУКЦІЙНЕ**ТИП 92**КОЛІНО ВЗ
90°**ТИП 95**АМЕРИКАНКА
ПЛОСКА
КОЛІНОПОДІБНА ВВ**ТИП 96**АМЕРИКАНКА
КОНІЧНА
КОЛІНОПОДІБНА ВВ**ТИП 97**АМЕРИКАНКА
ПЛОСКА
КОЛІНОПОДІБНА ВЗ**ТИП 98**АМЕРИКАНКА
КОНІЧНА
КОЛІНОПОДІБНА ВЗ**ТИП 120**

КОЛІНО ВВ 45°

ТИП 121

КОЛІНО ВЗ 45°

ТИП 130ТРІЙНИК
ВВВ**ТИП 130**ТРІЙНИК ВВВ
РЕДУКЦІЙНИЙ**ТИП 180**ХРЕСТОВИНА
ВВВВ**ТИП 220**ТРІЙНИК Y
ПОДІБНИЙ ВВВ**ТИП 240**МУФТА
РЕДУКЦІЙНА ВВ**ТИП 241**ФІТИНГ РЕДУКЦІЙНИЙ
ВЗ**ТИП 245**НІПЕЛЬ
РЕДУКЦІЙНИЙ
ЗЗ**ТИП 270**МУФТА ДОВГА
ВВ**ТИП 272**МУФТА КОРОТКА
ВВ**ТИП 280**

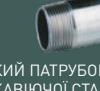
НІПЕЛЬ ЗЗ

ТИП 290КОРОК З ВИСТУПОМ
ШЕСТИГРАННИЙ**ТИП 291**

КОРОК БЕЗ ВИСТУПУ

ТИП 300ЗАГЛУШКА
ШЕСТИГРАННА**ТИП 310**

КОНТРГАЙКА

ТИП 315ШТУЦЕР ДЛЯ
ШЛАНГА**ТИП 330**АМЕРИКАНКА
ПЛОСКА ВВ**ТИП 331**АМЕРИКАНКА
ПЛОСКА ЗВ**ТИП 332**АМЕРИКАНКА
ПЛОСКА,
ОБИДВА КІНЦІ ДЛЯ
ЗВАРЮВАННЯ**ТИП 333**АМЕРИКАНКА
ПЛОСКА, РІЗЬБА
ЗОВ., КІНЦІВКА ДЛЯ
ВАРЮВАННЯ**ТИП 334**АМЕРИКАНКА
ПЛОСКА, РІЗЬБА
ВНУТР., КІНЦІВКА ДЛ
ВАРЮВАННЯ**ТИП 335**АМЕРИКАНКА
ПЛОСКА ЗЗ**ТИП 340**АМЕРИКАНКА
КОНІЧНА ВВ**ТИП 341**АМЕРИКАНКА
КОНІЧНА
ЗВ**ТИП 342**АМЕРИКАНКА
КОНІЧНА,
ОБИДВА КІНЦІ
ДЛЯ ЗВАРЮВАННЯ**ТИП 343**АМЕРИКАНКА
КОНІЧНА, РІЗЬБА
ЗОВ., КІНЦІВКА ДЛЯ
ЗВАРЮВАННЯ**ТИП 344**АМЕРИКАНКА
КОНІЧНА, РІЗЬБА
ВНУТР., КІНЦІВКА
ДЛЯ ЗВАРЮВАННЯ**ТИП 345**АМЕРИКАНКА
КОНІЧНА ЗЗ**ТИП 603**ЦІЛЬНИЙ
КРАН КУЛЬОВИЙ
ДВОСКЛАДОВИЙ ПРОХІД.
СТОПОРНА РУЧКА**ТИП 604**КРАН КУЛЬОВИЙ
ДВОСКЛАДОВИЙ**ТИП 605**КРАН КУЛЬОВИЙ
ДВОСКЛАДОВИЙ**ТИП 607**ТРИСКЛАДОВИЙ
КРАН КУЛЬОВИЙ СТИК
ПРИВАРНІ КІНЦІ.
ПОВНОПРОХІДНИЙ.
ЗАПІРНА РУЧКА**ТИП 608**ТРИСКЛАДОВИЙ
КРАН КУЛЬОВИЙ
ВНУТРІШНЯ
РІЗЬБЛЕННЯ. ПОВНЕ
ОТВІР. РУЧКА З ЗАМКОМ**ТИП 609**КРАН КУЛЬОВИЙ
ПОЛИВНИЙ**ТИП**ПАТРУБОК З
НЕРЖАВІЮЧОЇ
СТАЛІ, З РІЗЬБОЮ
З ДВОХ СТОРІН**ТИП**КОРОТКИЙ ПАТРУБОК
З НЕРЖАВІЮЧОЇ СТАЛІ
ДЛЯ ЗВАРЮВАННЯ,
З РІЗЬБОЮ З ОДНІЄЇ
СТОРОНИ

РІЗЬБОВІ СТАЛІВІ ПАТРУБКИ У ВЕРСІЇ ОЦИНКОВАНИЙ ТА ЧОРНИЙ



GEBO NIPPLE

Сталевий патрубок від 1/8" до 4", довжина 30 мм - 2000 мм, оцинковані або чорні
Муфти від 1/8" до 4"



СТАЛІВІЙ ПАТРУБОК З РІЗЬБОЮ З ОБОХ СТОРІН, В ОЦИНКОВАНОМУ ТА ЧОРНОМУ ВИКОНАННІ

ПАРАМЕТРИ: згідно до стандарту DIN EN 10241
МАТЕРІАЛ: сталева труба згідно DIN EN 10255
РІЗЬБА: згідно до стандарту ISO 7/1
РОЗМІРИ: від 3/8" до 4"



СТАЛІВІЙ ПАТРУБОК З РІЗЬБОЮ З ОБОХ СТОРІН, ДОВГА РІЗЬБА В ОЦИНКОВАНОМУ ТА ЧОРНОМУ ВИКОНАННІ

ПАРАМЕТРИ: згідно до стандарту DIN EN 10241
МАТЕРІАЛ: сталева труба згідно DIN EN 10255
РІЗЬБА: згідно до стандарту ISO 7/1
РОЗМІРИ: від 3/8" до 2"



СТАЛІВІЙ ПАТРУБОК З РІЗЬБОЮ З ОДНІЄЇ СТОРОНИ, В ОЦИНКОВАНОМУ ТА ЧОРНОМУ ВИКОНАННІ

ПАРАМЕТРИ: згідно до стандарту DIN EN 10241
МАТЕРІАЛ: сталева труба згідно DIN EN 10255
РІЗЬБА: згідно до стандарту ISO 7/1
РОЗМІРИ: від 3/8" до 2"



МУФТИ, ЧОРНІ

ОСОБЛИВОСТІ: Відповідно до DIN EN 10241
СКЛАД: Сталева труба відповідно до DIN 10255
РІЗЬБА: Відповідно до ISO 7/1

gebovalves

ЗАПІРНІ КЛАПАНИ



GEBO VALVES

Латунні запірні клапани та клапани проти забруднення.

Робочий тиск: PN16

Робоча температура: до 90 °C



ТИП 1501

Похилий запірний клапан GEBO 1501 з непідйомним штоком плавню перекриває або відсікає потік води. Він оснащений непідйомним штоком, тобто ручка залишається на одному рівні незалежно від ступеня відкриття/закриття. Клапан дозволяє захистити водопровідну мережу від забруднення, спричиненого зворотним потоком води.

Доступний в розмірах: 1/2" - 3"



ТИП 1603

Противабруднювальний клапан призначений для захисту питної води від можливості вторинного забруднення, тобто від зворотного потоку. Він оснащений запірним механізмом, що дозволяє воді текти тільки в одному напрямку. Він відкривається автоматично, коли тиск на стороні мережі перевищує тиск на стороні установки. Якщо тиск на виході перевищує тиск на вході або відсутній потік, клапан автоматично закривається за допомогою пружини.

Такий зворотний потік може виникнути в результаті - падіння тиску у водопровідній мережі (тріщини в трубах, робота насосів, велике споживання) - протитиску, що виникає за межами водопроводу, у споживача.

Доступний в розмірах: 1/2" - 3"

ТИП 1300

Клапан 1300 - це прохідний запірний клапан з прохідним отвором, повністю виготовлений з латуні, тому він не схильний до корозії. Клапани призначені для перекриття середовища в системі. Вони не використовуються для дроселювання і регулювання.

Доступні в розмірах: 1/2" - 3"

gebo super.vario

ЛІНІЙКА ПРОДУКТІВ ДЛЯ ГІДРАВЛІЧНИХ З'ЄДНАНЬ З ВИКОРИСТАННЯМ ТРУБ ІЗ НЕРЖАВІЮЧОЇ СТАЛІ

GEBO SUPER.VARIO

GEBO SuperVario - це лінійка продуктів для виготовлення гідравлічних з'єднань за допомогою гнучкої гофрованої труби з нержавіючої сталі AISI 316L.

Відповідно до EN 10088-2; розмір DN12 - DN32

Робоча температура труби: -270 °C - макс. 600 °C

Робоча температура прокладок KlingerSil C-4400: -50 °C до 150 °C - безперервна робота

Робочий тиск: 3-21 бар

ГОФРОВАНІ ТРУБИ З НЕРЖАВІЮЧОЇ СТАЛІ GEBO AISI 316L



DN 12 - DN 32

Труба 30м або 4м
внутрішній діаметр: 12,5 мм
зовнішній діаметр: 16,5 мм



DN 25

Труба з каучукової
ізоляцією 9 мм, діаметр
35 мм, DN25 (1 1/4") 2 м

ІЗОЛЬОВАНА ТРУБА



DN 16 / DN 20

2 в 2 Подвійна
ізольована труба
DN16 / DN20 з кабелем

ГАЙКИ І НІПЕЛІ



Латунна гайка*

Латунна гайка GW DN
12 - DN 32з плоскою
прокладкою KlingerSil
C-4400 та сталевим
кільцем - 10 штук

ІНШІ ПРОДУКТИ ДЛЯ З'ЄДНАНЬ - ЛАТУННІ НІПЕЛІ



Латунний ніпель*

Доступні розміри
1/2" x 1/2" - 1 1/2" x 1 1/2"

НАБІР ІНСТАЛЯТОРА



- 2,5 мм ключ типу „L”
- Різак* - 1 штука
- Гайки з прокладками і кільцями розміром 1/2" [DN12] - 10 шт.
- Гайки з прокладками і кільцями розміром 3/4" [DN16] - 10 шт.
- Гайки з прокладками і кільцями розміром 1" [DN20] - 10 шт.
- Замінна головка DN12 до молотка - 1 штука
- Замінна головка DN16 до молотка - 1 штука
- Замінна головка DN20 до молотка - 1 штука
- Корпус молотка - 1 штука

GEBO BASIC SET

Професійний набір інструментів
для роботи з гофрованими трубами з нержавіючої сталі

Gebo Basic Set складаються з молотка і 2 змінних головок для роботи з трубами різних розмірів: DN12 і DN16

Корисно в інсталяціях:
вода, сонячна енергія, опалення



* доступні в декількох розмірах

** - з вбудованим пристроєм для видалення задилок, робочий діапазон 3-35 мм

ТИП 1



КОЛІНО 90° ВЗ

ТИП 2



КОЛІНО 90° ВВ

ТИП 90



КОЛІНО 90°
ВНУТРІШНЯ РІЗЬБА

ТИП 90



КОЛІНО
РЕДУКЦІЙНЕ 90°
ВВ

ТИП 92



КОЛІНО 90° ВЗ

ТИП 96



РОЗБІРНЕ З'ЄДНАННЯ
КОНІЧНЕ КУТОВЕ ВВ

ТИП 97



РОЗБІРНЕ
З'ЄДНАННЯ ПЛАСКЕ
КУТОВЕ ВЗ

ТИП 98



РОЗБІРНЕ
З'ЄДНАННЯ КОНІЧНЕ
КУТОВЕ ВЗ

ТИП 98 ВЛ



РОЗБІРНЕ
З'ЄДНАННЯ КОНІЧНЕ
КУТОВЕ ВЗ

ТИП 120



КОЛІНО 45° ВВ

ТИП 121



КОЛІНО 45° ВЗ

ТИП 130



ТРІЙНИК ВВВ

ТИП 130



ТРІЙНИК
РЕДУКЦІЙНИЙ ВВВ

ТИП 134



ТРІЙНИК ЗВВ

ТИП 135



ТРІЙНИК ЗЗЗ

ТИП 180



ХРЕСТОВИНА ВВВВ

ТИП 240



МУФТА РЕДУКЦІЙНА ВВ

ТИП 241



РЕДУКЦІЯ ВЗ

ТИП 245



НІПЕЛЬ
РЕДУКЦІЙНИЙ ЗЗ

ТИП 246



ПЕРЕХІДНИК
КРУГЛИЙ ВЗ

ТИП 246 Н



ПРЕХІДНИК
ШЕСТИГРАННИЙ ВЗ

ТИП 270



З'ЄДНУВАЛЬНА
МУФТА ВВ

ТИП 280



НІПЕЛЬ ЗЗ

ТИП 290



ФУТОРКА ВЗ

ТИП 290 А



ЗАГЛУШКА
ЗОВНІШНЯ

ТИП 300



ЗАГЛУШКА
ВНУТРІШНЯ

ТИП 310



КОНТРГАЙКА
РІЗЬБОВА

ТИП 315 В



ШТУЦЕР
ЗОВНІШНЯ
РІЗЬБА

ТИП 316 В



ШТУЦЕР
ВНУТРІШНЯ
РІЗЬБА

ТИП 331



РОЗБІРНЕ З'ЄДНАННЯ
ПРЯМЕ ВЗ

ТИП 340



РОЗБІРНЕ
З'ЄДНАННЯ
ПРЯМЕ КОНІЧНЕ ВВ

ТИП 341



РОЗБІРНЕ
З'ЄДНАННЯ
ПРЯМЕ КОНІЧНЕ ВЗ

ТИП 341



РОЗБІРНЕ
З'ЄДНАННЯ
ПРЯМЕ КОНІЧНЕ З
УЩІЛЬНУВАЛЬНИМ
КІЛЬЦЕМ ВЗ

ТИП 471



КОЛІНО НАСТІННЕ ВВ

ТИП 500



ПОДОВЖУВАЧ ВЗ

ТИП 529



З'ЄДНАННЯ
НІПЕЛЬНЕ ПРЯМЕ ЗВ

ТИП 530



ПОДОВЖУВАЧ ЗЗ

ТИП 531



НІПЕЛЬ ПІД
ЗГІННИЙ КЛЮЧ

Доступні розміри: 1/8" - 4" в залежності від типу
Матеріал: латунь CW617N

Вода:

- макс. 16 бар при температурі від 10 °С до 30 °С
- макс. 6 бар для температур до 95 °С

Стиснене повітря

- макс. 6 бар при температурі від 5 °С до 35 °С

ПЛАСТИКОВІ КОМПРЕСИЙНІ ФІТИНГИ ТА ХОМУТИ

Для водопровідних ПЕ труб

Засоби:

Питна вода

Класи тиску:

При температурі до 25 °С наші затискні з'єднувачі з пластику розміром: 16 – 63 мм дозволені для PN 16, а розміром: 75 – 110 для PN 10.



ФІТИНГИ
з ВНУТРІШНЬОЮ
РІЗЬБОЮ



ФІТИНГИ
з ЗОВНІШНЬОЮ
РІЗЬБОЮ



ФІТИНГИ
ДВОСТОРОННІ



ТРІЙНИКИ,
ВІДВЕДЕННЯ З
ЗОВНІШНЬОЮ РІЗЬБОЮ



ТРІЙНИКИ,
ВІДВЕДЕННЯ З
ВНУТРІШНЬОЮ РІЗЬБОЮ



ФІТИНГИ,
ДВОСТОРОННІ ФІТИНГИ,
РЕДУКЦІЙНІ



ТРІЙНИКИ,
для ЗАТИСКНИХ
з'єднань з ТРЬОХ
СТОРИН



ТРІЙНИКИ,
для ЗАТИСКНИХ
з'єднань з ТРЬОХ
СТОРИН, з РЕДУКЦІЙНИМ
ВІДВЕДЕННЯМ



КОЛІНО 90°
ОДНА СТОРОНА
з ВНУТРІШНЬОЮ
РІЗЬБОЮ



КОЛІНО 90°
для ЗАТИСКНИХ
з'єднань з ОБОХ
СТОРИН



КОЛІНО 90°
ОДНА СТОРОНА
з ЗОВНІШНЬОЮ
РІЗЬБОЮ



ЗАТИСКНІ ФІТИНГИ
з ФЛАНЦЕВИМ
ВИХОДОМ



ЗАМИКАЮЧІ КОРКИ
з ЗАТИСКНИМ
з'єднанням



ХОМУТ
з ДВОМА ГВИНТАМИ



ЗАТИСКНІ ФІТИНГИ,
ПРИСТІННІ



ХОМУТ
ВИХОДОМ
з ЧОТИРМА
КРІПІЛЬНИМИ
ГВИНТАМИ ТА
ПІДСИЛЮЮЧИМ
КІЛЬЦЕМ



МОНТАЖНІ РЕМЕНИ



КОНЧІНІ ГАЙКИ



ПРОКЛАДКИ



НАПІРНІ КІЛЬЦЯ



ЗАТИСКНІ КІЛЬЦЯ

ДОДАТКОВИЙ АСОРТИМЕНТ ДО ГЕВОПЛАСТ

Для кульових кранів з ПВХ-ПУ та ПЕ



Кульові крани з ПВХ-У
Внутрішня/зовнішня різьба



Кульові крани з ПВХ-У
Муфта/затискна муфта



Кульові крани з ПВХ-У
Внутрішня різьба / різьбове
з'єднання



Кульові крани з ПВХ-У
Внутрішня/зовнішня різьба



Кульові крани з ПЕ
Затискне з'єднання

фаско-знімач

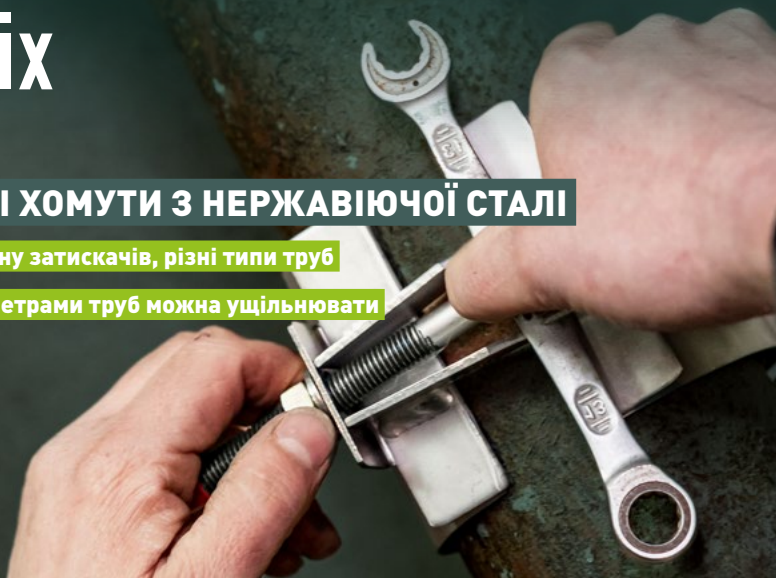


gebo unifix

УЩІЛЬНЮВАЛЬНІ ХОМУТИ З НЕРЖАВІЮЧОЇ СТАЛІ

Завдяки гнучкому діапазону затискачів, різні типи труб

з різними зовнішніми діаметрами труб можна ущільнювати



GEBO UNIFIX

Для герметизації отворів, тріщин і пористих ділянок трубопроводів.

Доступні розміри:

- Mini: 21 mm - 93 mm;
- Middle: 32 mm - 118 mm;
- Maxi: 48 mm - 1000 mm



Gebo Unifix Mini

Вони підходять для ущільнення отворів, тріщин і пористих ділянок у водопровідних трубах з гладкою поверхнею.



Gebo Unifix Middle

Вони підходять для ущільнення отворів, тріщин і пористих ділянок у водопровідних і газових трубах (зовні будівель) з гладкою поверхнею.



Gebo Unifix 3 виходом

Підходить для створення додаткових гілок.



Gebo Unifix Holders

Для захисту нефіксованих трубних з'єднань від ковзання



Gebo Unifix Maxi Коробки

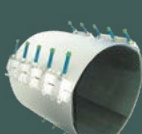
Коробки в трьох різних версії.



Gebo Unifix Maxi 1



Gebo Unifix Maxi 2



Gebo Unifix Maxi 3



Maxi з РІЗНИМИ ТИПАМИ ВІДВЕДЕНЬ



Maxi з РІЗНИМИ ТИПАМИ ВІДВЕДЕНЬ

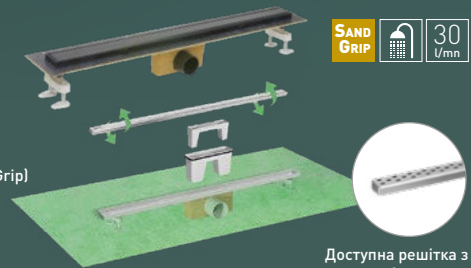
Підходить для:

Сталеві труби, чавунні труби, труби з ковкого чавуну, фіброцементні труби, труби з ПЕ та ПВХ (останні два тільки для холодної води!)
Вода до 60°C, газ від -5 до +50°C. Підходить для герметизації водопровідних або газових труб (Увага: тільки для газових труб зовні будівель).

ТРАПИ З НЕРЖАВІЮЧОЇ СТАЛІ І КАНАЛИ

SMART LINE - КАНАЛ З РЕГУЛЬОВАНИМИ НІЖКАМИ

- Попередньо змонтована водонепроникна мембрана
- Регульовані по висоті ніжки для зручності монтажу
- Решітка з нержавіючої сталі 304, доступна в повній комплектації реверсивна решітка або нереверсивна решітка з квадратними отворами
- Універсальний монтаж з опорою на стіну або підлогу завдяки складній системі на пластині
- Шліфоване покриття для кращого зчеплення з ґрунтом (нанесення SandGrip)
- Горизонтальна зовнішня розетка з ABS



Доступна решітка з отворами нереверсивні квадрати

КАНАЛ З ПОВНОЮ РЕШЕТКОЮ (РЕВЕРСИВНИЙ)

21.684.600

Розміри решітки
600 x 50 x 100 mm
Розміри мембрани
1054 x 500 mm

21.684.700

Розміри решітки
700 x 50 x 100 mm
Розміри мембрани
1154 x 500 mm

21.684.800

Розміри решітки
800 x 50 x 100 mm
Розміри мембрани
1254 x 500 mm

21.684.900

Розміри решітки
900 x 50 x 100 mm
Розміри мембрани
1354 x 500 mm

21.684.1000

Розміри решітки
1000 x 50 x 100 mm
Розміри мембрани
1454 x 500 mm

КАНАЛ З РЕШЕТКОЮ З КВАДРАТНИМИ ОТВОРАМИ (НЕ РЕВЕРСИВНИЙ)

21.684.602

Розміри решітки
600 x 50 x 100 mm
Розміри мембрани
1054 x 500 mm

21.684.702

Розміри решітки
700 x 50 x 100 mm
Розміри мембрани
1154 x 500 mm

21.684.802

Розміри решітки
800 x 50 x 100 mm
Розміри мембрани
1254 x 500 mm

21.684.902

Розміри решітки
900 x 50 x 100 mm
Розміри мембрани
1354 x 500 mm

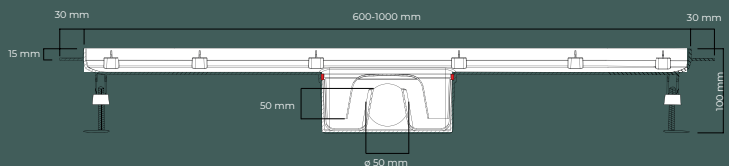
21.684.1002

Розміри решітки
1000 x 50 x 100 mm
Розміри мембрани
1454 x 500 mm

ДОДАТКОВА ПЛІВКА

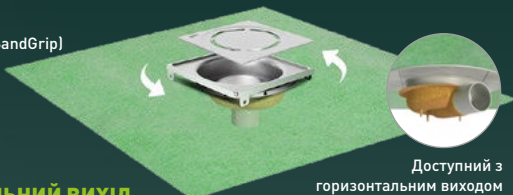
21.111.150

Розміри мембрани
2000 x 1500



SMART 360° – РОТАЦІЙНИЙ СИФОН

- Попередньо змонтована гідроізоляційна мембрана
- Рама та решітка регулюються по висоті та обертаються на 360°.
- Наявність щілин для збору витоків води
- Шліфоване покриття для кращого зчеплення з ґрунтом (нанесення SandGrip)
- Вертикальний/горизонтальний зливний патрубок з ABS
- Конструкція та решітка з нержавіючої сталі 304
- Точки заземлення
- Відведення відходів
- Знімний сифон



Доступний з горизонтальним виходом

ГОРИЗОНТАЛЬНИЙ ВИХІД

21.1807

Smart 360° drain
500 x 500

21.1807 KIT

Комплект додаткової
плівки для зливу
500 x 500
+ 2000 x 1500 extra

ВЕРТИКАЛЬНИЙ ВИХІД

21.1907

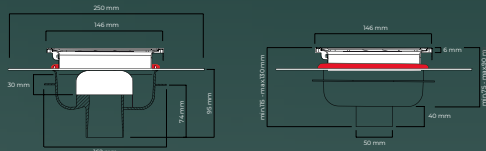
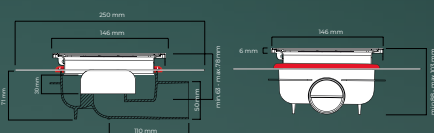
Smart 360° drain
500 x 500

21.1907 KIT

Комплект додаткової
плівки для зливу
500 x 500
+ 2000 x 1500 extra

21.111.150

Гідроізоляційна плівка
2000 x 1500



КАНАЛИ З НЕРЖАВІЮЧОЇ СТАЛІ 70 ММ З МЕМБРАННИМ СИФОНОМ

- Жолоб з нержавіючої сталі AISI 304
- Ширина: 70 мм
- Пластиковий сифон з мембранною системою
- Вертикальний випуск 50 мм з обмежувачем вставки та ущільненням EPDM
- Поворотне коліно з ABS для горизонтального зливу 50 мм
- Пропускна здатність: 40 л/хв
- Довжина від 300 до 1000 мм
- Висота 67 мм (без коліна) / 95 мм (з коліном)



КВАДРАТНА РЕШІТКА



21.623.300

Розміри L x L x h
300 x 70 x 67/95 mm



21.623.400

Розміри L x L x h
400 x 70 x 67/95 mm



21.623.500

Розміри L x L x h
500 x 70 x 67/95 mm



21.623.600

Розміри L x L x h
600 x 70 x 67/95 mm



21.623.700

Розміри L x L x h
700 x 70 x 67/95 mm



21.623.800

Розміри L x L x h
800 x 70 x 67/95 mm



21.623.900

Розміри L x L x h
900 x 70 x 67/95 mm



21.623.1000

Розміри L x L x h
1000 x 70 x 67/95 mm



21.623.1100

Розміри L x L x h
1100 x 70 x 67/95 mm



21.623.1200

Розміри L x L x h
1200 x 70 x 67/95 mm

РЕШІТКА ДЛЯ ОТВОРІВ



21.623.606

Розміри L x L x h
600 x 70 x 67/95



21.623.706

Розміри L x L x h
600 x 70 x 67/95



21.623.806

Розміри L x L x h
600 x 70 x 67/95



21.623.906

Розміри L x L x h
600 x 70 x 67/95



21.623.1006

Розміри L x L x h
600 x 70 x 67/95



21.623.1106

Розміри L x L x h
600 x 70 x 67/95



21.623.1206

Розміри L x L x h
600 x 70 x 67/95



better.
easier.
faster.

**GEBO TECHNIKA
INTERNATIONAL**
Okólna 45
05-270 Marki, Polska

T. +48 511 20 95/96
M. +48 538 517 909
E. sales@gebo.com.pl
www.gebo.com.ua



gebo
FITS BETTER!