



geboquick

KOMPLETNY ZAKRES TYPÓW

GEBO Quick – uniwersalne złączki zaciskowe przeznaczone do łączenia odcinków instalacji wodnych wykonanych ze stali lub PE.

Dostępne średnice rur: 1/2" – 2" dla rur ze stali, 20 mm – 63,5 mm dla tzw. czarnych rur i rur PE:



TYP QA ZŁĄCZKA ZACISKOWA
Z GWINTEM ZEWNĘTRZNYM

str. 8



TYP QI ZŁĄCZKA ZACISKOWA Z GWINTEM
WEWNĘTRZNYM

str. 9



TYP QO ZŁĄCZKA PRZELOTOWA, Z PIERŚCIENIEM
ZACISKOWYM Z OBU STRON

str. 10



TYP QT ZŁĄCZKA ZACISKOWA TYPU TRÓJNIK
(PIERŚCIEŃ ZACISKOWY Z DWÓCH STRON
+ ODEJŚCIE

str. 11



UNIWERSALNE ŻELIWNE ZŁĄCZKI ZACISKOWE

UŻYTE MATERIAŁY:

- Korpus łącznika:
Żeliwo ciągliwe EN-GJMB-350-10, EN 1562
- Nakrętka zaciskowa:
Żeliwo ciągliwe EN-GJMB-350-10, EN 1562
- Pierścień zaciskowy:
Stal ocynkowana
- Pierścień dociskowy:
Stal ocynkowana
- Pierścień uszczelniający:
Guma NBR, posiada dopuszczenie do stosowania w systemach wody pitnej
- Gwint:
Zgodnie z ISO 7/1, DIN EN 10226-1
- Cynkowanie:
Cynkowanie ogniowe zgodnie z EN 10242, następnie cynkowanie właściwe, zgodnie z DIN 50961

OBSZARY ZASTOSOWANIA:

Naprawy istniejących rurociągów wodnych oraz nowo budowane instalacje wodne.

Uniwersalna złączka GEBO wykonana z żeliwa ciągliwego do rur ze stali, z czarnej stali oraz do rur PE.

Zastosowanie:

RURY STALOWE	zgodnie z DIN EN 10255
RURY STALOWE CZARNE	zgodnie z DIN EN 10220 seria 1, 2 i 3
RURY PE	PE 80, PE 100, PE-Xa (każdy szereg SDR 11) zgodnie z DVGW arkusz GW 335 A2/A3 oraz DIN 8074/8075, DIN EN 12201-2 i DIN 16893

Standardowe instalacje: Rurociągi ze sprężonym powietrzem oraz wodą, zarówno istniejące, jak i nowo budowane.

Złączki GEBO przeznaczone są do ciągłej eksploatacji.



TYP QA ZŁĄCZKA ZACISKOWA Z GWINTEM ZEWNĘTRZNYM

RURY STALOWE zgodnie z DIN EN 10255

RURY STALOWE CZARNE zgodnie z DIN EN 10220 seria 1, 2 i 3

RURY PE PE 80, PE 100, PE-Xa (każdy szereg SDR 11) zgodnie z DVGW arkusz GW 335 A2/A3 oraz DIN 8074/8075, DIN EN 12201-2 i DIN 16893



MEDIA:

woda, sprężone powietrze

TEMPERATURA ROBOCZA:

woda grzewcza do 80 °C (dla rur stalowych); woda pitna: do 25 °C, sprężone powietrze: max.: 70 °C

CIŚNIENIE ROBOCZE:

sprężone powietrze 10 bar; woda 10 bar

ATESTY/CERTYFIKATY:

Aprobata Techniczna: AT-15-8495/2016

Atest higieniczny: B-BK-60210-1123/19

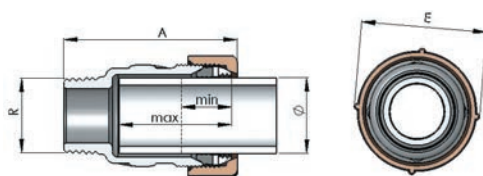
Certyfikat DVGW: DW-8511BU0380

DN	Zewnętrzna średnica rury- \varnothing [mm]	Gwint łącznika	Numer katalogowy
15	19,7 – 21,8	1/2"	17.195.00.01
20	24,6 – 27,3	3/4"	17.195.00.02
25	31,4 – 34,2	1"	17.195.00.03
32	40,0 – 42,9	1 1/4"	17.195.00.04
40	47,9 – 51,5	1 1/2"	17.195.00.05
50	59,7 – 63,6	2"	17.195.00.06

DOSTĘPNE ROZMIARY I WAGI

DN	Gwint łącznika R ISO 7/1	Zewnętrzna średnica rury- \varnothing od-do [mm]	RURY STALOWE	RURY STALOWE CZARNE	RURY PE	Waga [g]	Długość łącznika -A [mm]	Szerokość łącznika -E [mm]	Głębokość penetracji rury min. [mm]	Głębokość penetracji rury max. [mm]
			Średnica zew.- \varnothing [mm]	Średnica zew.- \varnothing [mm]	Średnica zew.- \varnothing [mm]					
15	1/2"	19,7 – 21,8	21,3	20	20x1,9	180	65	42	22	40
20	3/4"	24,6 – 27,3	26,9	25	25x2,3	250	74	48	22	45
25	1"	31,4 – 34,2	33,7	31,8	32x2,9	335	78	56	24	47
32	1 1/4"	40,0 – 42,9	42,4	-	40x3,7	550	86	67	27	54
40	1 1/2"	47,9 – 51,5	48,3	51	50x4,6	565	89	72	25	55
50	2"	59,7 – 63,6	60,3	63,5	63x5,8	1030	107	92	28	65

SCHEMAT STOSOWANIA ZŁĄCZKI NA RURACH STALOWYCH, TZW. CZARNYCH RURACH I RURACH PE





TYP QI	ZŁĄCZKA ZACISKOWA Z GWINTEM WEWNĘTRZNYM
RURY STALOWE	zgodnie z DIN EN 10255
RURY STALOWE CZARNE	zgodnie z DIN EN 10220 seria 1, 2 i 3
RURY PE	PE 80, PE 100, PE-Xa (każdy szereg SDR 11) zgodnie z DVGW arkusz GW 335 A2/A3 oraz DIN 8074/8075, DIN EN 12201-2 i DIN 16893

MEDIA:

woda, sprężone powietrze

TEMPERATURA ROBOCZA:

woda grzewcza do 80 °C (dla rur stalowych); woda pitna: do 25 °C, sprężone powietrze: max.: 70 °C

CIŚNIENIE ROBOCZE:

sprężone powietrze 10 bar; woda 10 bar

ATESTY/CERTYFIKATY:

Aprobata Techniczna: AT-15-8495/2016

Atest higieniczny: B-BK-60210-1123/19

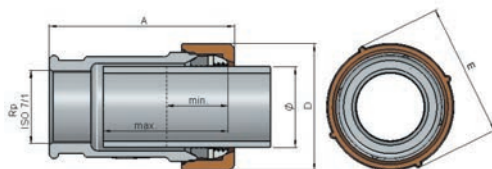
Certyfikat DVGW: DW-8511BU0380



DN	Zewnętrzna średnica rury- ϕ [mm]	Gwint łącznika	Numer katalogowy
15	19,7 – 21,8	1/2"	17.195.01.01
20	24,6 – 27,3	3/4"	17.195.01.02
25	31,4 – 34,2	1"	17.195.01.03
32	40,0 – 42,9	1 1/4"	17.195.01.04
40	47,9 – 51,5	1 1/2"	17.195.01.05
50	59,7 – 63,6	2"	17.195.01.06

DOSTĘPNE ROZMIARY I WAGI

DN	Gwint łącznika R ISO 7/1	Zewnętrzna średnica rury- ϕ od-do [mm]	RURY STALOWE	RURY STALOWE CZARNE	RURY PE	Waga [g]	Długość łącznika -A [mm]	Szerokość łącznika -E [mm]	Głębokość penetracji rury min. [mm]	Głębokość penetracji rury max. [mm]
			Średnica zew.- ϕ [mm]	Średnica zew.- ϕ [mm]	Średnica zew.- ϕ [mm]					
15	1/2"	19,7 – 21,8	21,3	20	20x1,9	192	67	42	22	40
20	3/4"	24,6 – 27,3	26,9	25	25x2,3	255	72	48	22	45
25	1"	31,4 – 34,2	33,7	31,8	32x2,9	345	78	56	24	47
32	1 1/4"	40,0 – 42,9	42,4	-	40x3,7	550	84	67	27	54
40	1 1/2"	47,9 – 51,5	48,3	51	50x4,6	560	87	72	25	55
50	2"	59,7 – 63,6	60,3	63,5	63x5,8	1016	105	92	28	65

SCHEMAT STOSOWANIA ZŁĄCZKI NA RURACH STALOWYCH, TZW. CZARNYCH RURACH I RURACH PE

TYP Q0 ZŁĄCZKA PRZELOTOWA Z PIERŚCIENIEM ZACISKOWYM Z OBU STRON

RURY STALOWE zgodnie z DIN EN 10255

RURY STALOWE CZARNE zgodnie z DIN EN 10220 seria 1, 2 i 3

RURY PE PE 80, PE 100, PE-Xa (każdy szereg SDR 11) zgodnie z DVGW arkusz GW 335 A2/A3 oraz DIN 8074/8075, DIN EN 12201-2 i DIN 16893



MEDIA:

woda, sprężone powietrze

TEMPERATURA ROBOCZA:

woda grzewcza do 80°C (dla rur stalowych); woda pitna: do 25°C, sprężone powietrze: max.: 70°C.

CIŚNIENIE ROBOCZE:

sprężone powietrze 10 bar; woda 10 bar

ATESTY/CERTYFIKATY:

Aprobata Techniczna: AT-15-8495/2016

Atest higieniczny: B-BK-60210-1123/19

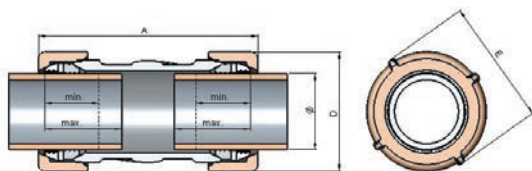
Certyfikat DVGW: DW-8511BU0380

DN	Zewnętrzna średnica rury-Ø [mm]	Numer katalogowy
15	19,7 – 21,8	17.195.02.01
20	24,6 – 27,3	17.195.02.02
25	31,4 – 34,2	17.195.02.03
32	40,0 – 42,9	17.195.02.04
40	47,9 – 51,5	17.195.02.05
50	59,7 – 63,6	17.195.02.06

DOSTĘPNE ROZMIARY I WAGI

DN	Zewnętrzna średnica rury-Ø od-do [mm]	RURY			Waga [g]	Długość łącznika -A [mm]	Szerokość łącznika -E [mm]	Głębokość penetracji rury min. [mm]	Głębokość penetracji rury max. [mm]
		STALOWE	RURY STALOWE CZARNE	RURY PE					
15	19,7 – 21,8	21,3	20	20x1,9	186	88	42	22	34
20	24,6 – 27,3	26,9	25	25x2,3	254	91	48	22	35
25	31,4 – 34,2	33,7	31,8	32x2,9	335	98	56	24	40
32	40,0 – 42,9	42,4	-	40x3,7	566	107	67	27	44
40	47,9 – 51,5	48,3	51	50x4,6	552	107	72	25	44
50	59,7 – 63,6	60,3	63,5	63x5,8	1000	128	92	28	54

SCHEMAT STOSOWANIA ZŁĄCZKI NA RURACH STALOWYCH, TZW. CZARNYCH RURACH I RURACH PE





TYP QT	ZŁĄCZKA ZACISKOWA TYPU TRÓJNIK (PIERŚCIEŃ ZACISKOWY Z DWÓCH STRON + ODEJŚCIE Z GWINTEM WEWNĘTRZNYM)
RURY STALOWE	zgodnie z DIN EN 10255
RURY STALOWE CZARNE	zgodnie z DIN EN 10220 seria 1, 2 i 3
RURY PE	PE 80, PE 100, PE-Xa (każdy szereg SDR 11) zgodnie z DVGW arkusz GW 335 A2/A3 oraz DIN 8074/8075, DIN EN 12201-2 i DIN 16893

MEDIA:

woda, sprężone powietrze

TEMPERATURA ROBOCZA:

woda grzewcza do 80°C (dla rur stalowych); woda pitna: do 25°C, sprężone powietrze: max.: 70°C.

CIŚNIENIE ROBOCZE:

sprężone powietrze 10 bar; woda 10 bar

ATESTY/CERTYFIKATY:

Aprobata Techniczna: AT-15-8495/2016

Atest higieniczny: B-BK-60210-1123/19

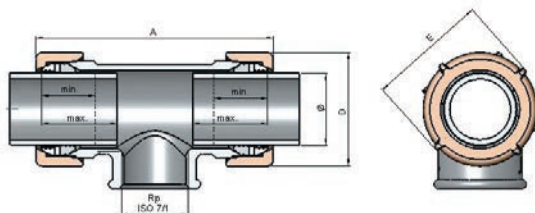
Certyfikat DVGW: DW-8511BU0380



DN	Zewnętrzna średnica rury- \varnothing [mm]	Gwint łącznika	Numer katalogowy
15	19,7 – 21,8	1/2"	17.195.04.01
20	24,6 – 27,3	3/4"	17.195.04.02
25	31,4 – 34,2	1"	17.195.04.03
32	40,0 – 42,9	1 1/4"	17.195.04.04
40	47,9 – 51,5	1 1/2"	17.195.04.05
50	59,7 – 63,6	2"	17.195.04.06

DOSTĘPNE ROZMIARY I WAGI

DN	Gwint łącznika R ISO 7/1	Zewnętrzna średnica rury- \varnothing od-do [mm]	RURY STALOWE	RURY STALOWE CZARNE	RURY PE	Waga [g]	Długość łącznika -A [mm]	Szerokość łącznika -E [mm]	Głębokość penetracji rury min. [mm]	Głębokość penetracji rury max. [mm]
			Średnica zew.- \varnothing [mm]	Średnica zew.- \varnothing [mm]	Średnica zew.- \varnothing [mm]					
15	1/2"	19,7 – 21,8	21,3	20	20x1,9	237	92	42	22	33
20	3/4"	24,6 – 27,3	26,9	25	25x2,3	309	100	48	22	34
25	1"	31,4 – 34,2	33,7	31,8	32x2,9	444	112	56	24	37
32	1 1/4"	40,0 – 42,9	42,4	-	40x3,7	731	128	67	27	41
40	1 1/2"	47,9 – 51,5	48,3	51	50x4,6	776	130	72	25	39
50	2"	59,7 – 63,6	60,3	63,5	63x5,8	1327	161	92	28	49

SCHEMAT STOSOWANIA ZŁĄCZKI NA RURACH STALOWYCH, TZW. CZARNYCH RURACH I RURACH PE

INSTRUKCJA MONTAŻU

RURY STAŁOWE	zgodnie z DIN EN 10255
RURY STAŁOWE CZARNE	zgodnie z DIN EN 10220 seria 1, 2 i 3
RURY PE	PE 80, PE 100, PE-Xa (każdy szereg SDR 11) zgodnie z DVGW arkusz GW 335 A2/A3 oraz DIN 8074/8075, DIN EN 12201-2 i DIN 16893

Gwint łącznika ISO 7/1 / wymiar rury	1/2"	3/4"	1"
Zew. średnica rury [mm]	19,7–21,8	24,6–27,3	31,4–34,2
Gwint łącznika ISO 7/1 / wymiar rury	1 1/4"	1 1/2"	2"
Zew. średnica rury [mm]	40,00–42,9	47,9–51,5	59,7–63,6

MAX. CIŚNIENIE ROBOCZE / MAX TEMPERATURA ROBOCZA

Woda pitna 10 bar / 25 °C (dla rur stalowych oraz PE - niezbędne jest zastosowanie tulei wzmacniającej)
 woda grzewcza 6 bar / 80 °C (dla rur stalowych), sprężone powietrze 10 bar / max. 70 °C (dla rur stalowych)

MEDIA:

woda, sprężone powietrze

ATESTY/CERTYFIKATY:

Aprobata Techniczna: AT-15-8495/2016

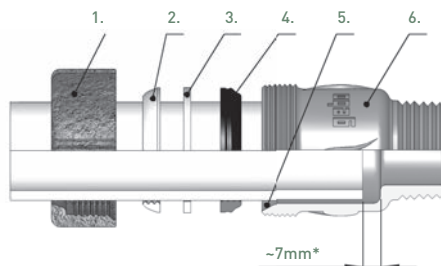
Atest higieniczny: B-BK-60210-1123/19

Certyfikat DVGW: DW-8511BU0380

PROCEDURA MONTAŻOWA:

Nacięty pierścień zaciskowy (2) umożliwia montaż na rurach położonych względem siebie równolegle.

1. Odetnij końcówkę rury pod odpowiednim kątem. Brzeg uciętej rury musi być gładki i nie zdeformowany. Usuń wszelkie zanieczyszczenia i ślady farby.
2. Wsuń nakrętkę (1), pierścień zaciskowy (2), pierścień dociskowy (3), pierścień uszczelniający (4) na koniec rury – zgodnie z rysunkiem.
3. Wsuń pierścień uszczelniający (4) w odległości przynajmniej 10 mm od końca rury.
4. Wsuń koniec rury w komorę uszczelnienia (5) w korpusie (6). Przy użyciu własnych narzędzi sprawdź poprawność spasowania.
5. Skręć nakrętkę (1) z korpusem (6). Zwróć uwagę aby rura nie obracała się.



1. Nakrętka zaciskowa 2. Pierścień zaciskowy 3. Pierścień dociskowy 4. Pierścień uszczelniający 5. Komora uszczelnienia 6. Korpus

*** Należy zwrócić szczególną uwagę na długość instalacji!**

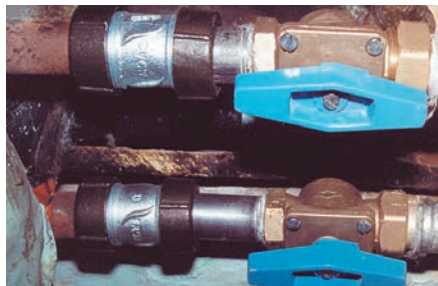
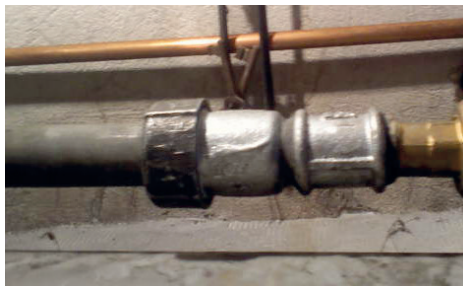
Rura nie może być włożona do oporu, który stanowi wężenie korpusu.



PRZYKŁADY ZASTOSOWAŃ

UNIWERSALNE ŻELIWNE ZŁĄCZKI ZACISKOWE

Złączki GEBO Quick służą przede wszystkim do napraw i remontów rurociągów i instalacji wodnych oraz do budowy nowych instalacji.



CERTYFIKATY

Produkty z asortymentu GEBO Quick posiadają następujące certyfikaty:

- Aprobata techniczna ITB o numerze AT-15-8495/2016.
- Atest higieniczny: B-BK-60210-1123/19
- Certyfikat DVGW: DW-8511BU0380

